

LA EMPRESA EN ESPAÑA

Cámaras
Consejo Superior

Servicio de Estudios
Enero 2007

1.- LA EMPRESA EN ESPAÑA

- En España hay 3.165.619 empresas en 2006. El número de empresas ha crecido respecto al año anterior a una tasa del 3,4%. Todas las Comunidades Autónomas presentan un mayor número de empresas en 2006, excepto Aragón y Ceuta y Melilla.
- Por sectores, el dinamismo de la construcción se pone de manifiesto en la creación de empresas. **La construcción continúa siendo el sector de la economía española en el que se crea empresas a un mayor ritmo.** El número de empresas de la construcción crece a una tasa anual del 7,7% frente al 3,3% de los servicios y el -2,2% de la industria.

Tabla nº1: Empresas por sector de actividad

	2006	Porcentaje	Tasa crecimiento 05/06
Industria	241.934	7,6%	-2,2%
Construcción	448.810	14,2%	7,7%
Servicios	2.474.875	78,2%	3,3%
TOTAL	3.165.619	100%	3,4%

Fuente: Cámaras de Comercio a partir de datos del DIRCE

- La economía española se caracteriza por el elevado peso del sector servicios. **Casi el 80% de las empresas que hay en España son de servicios.** Un análisis más detallado de este sector indica que, las actividades que pertenecen a este sector no presentan un comportamiento homogéneo. Así, en comercio y reparación y en hostelería ha descendido el número de empresas. En cambio, destaca servicios inmobiliarios y empresariales con 63.327 empresas más que en 2005, probablemente como consecuencia del buen ritmo que ha mostrado la construcción.

- La pequeña dimensión de las empresas es uno de los rasgos distintivos del tejido empresarial español. Más de la mitad de las empresas existentes en la actualidad no tiene asalariados. Sin embargo, **en 2006 son las empresas de mayor dimensión las que muestran unas tasas de crecimiento más elevadas**. Fenómeno que de repetirse en los próximos años, podría incrementar el tamaño medio de la empresa española.

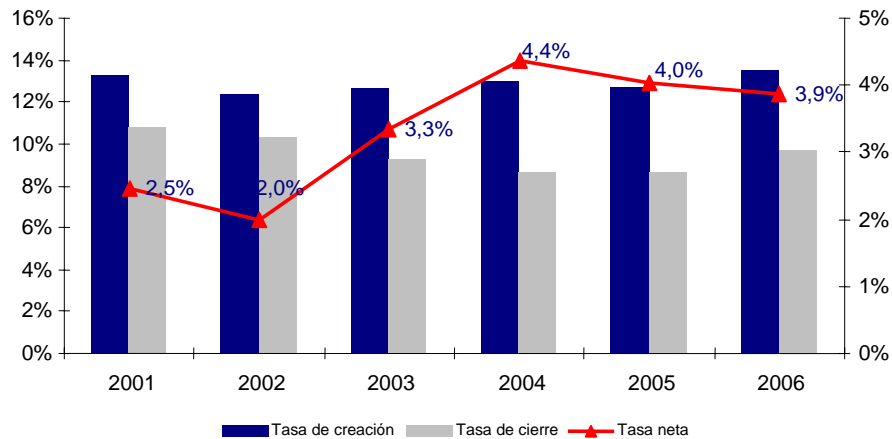
Tabla nº2: Empresas por tramo de asalariados

	2006	Porcentaje	Tasa crecimiento 05/06
Sin asalariados	1.612.902	51,0%	2,6%
1 a 5 asalariados	1.206.646	38,1%	4,0%
Más de 6 asalariados	346.071	10,9%	5,5%
TOTAL	3.165.619	100%	3,4%

Fuente: Cámaras de Comercio a partir de datos del DIRCE

2.- DEMOGRAFÍA EMPRESARIAL

- En los últimos tres años, **la creación neta de empresas ha permanecido prácticamente constante, en torno al 4%**. Este hecho, es el resultado de que en España, la tasa de entrada o creación y la tasa de salida o cierre han crecido prácticamente al mismo ritmo. Se crean muchas empresas pero también cesan su actividad un alto número de ellas.
- **La tasa de entrada** es del 13,56%, es decir por cada 100 empresas existentes en España se han creado algo más de 13 empresas nuevas. **Es la mayor tasa de entrada desde el año 2000**.
- **La tasa de cierre**, por su parte, ha alcanzado la cifra del 9,7%, **un punto porcentual superior al año pasado**, es decir, que durante este año las empresas españolas han encontrado mayores obstáculos en el desarrollo de su actividad, no logrando superarlos casi 10 empresas de cada 100 existentes.

Gráfico nº1: Tasa de creación neta de empresas

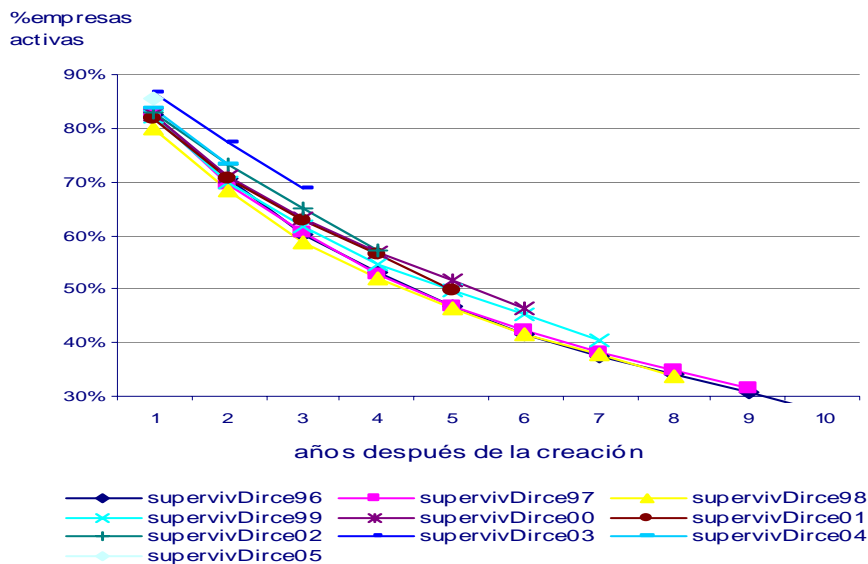
Fuente: Cámaras de Comercio a partir de datos del DIRCE

- Analizando la tasa de entrada por sectores se observa, que industria y servicios continúan con la misma tendencia de años anteriores, **en industria se siguen creando, cada vez, menos empresas y en servicios aumenta levemente el número de empresas creadas**. La **construcción, es el sector en el que se crean más empresas** en la economía española, experimentando un crecimiento elevado el número de empresas nuevas durante este año. Las tasas de cierre han aumentado en todos los sectores, sobre todo, en construcción.
- A pesar de que se observa que las empresas de mayor dimensión son las que presentan mayores tasas de incremento del número de empresas existentes, **se siguen creando mayoritariamente empresas sin asalariados**. Las empresas sin asalariados tienen una tasa de entrada superior a las empresas con asalariados en casi 12 puntos porcentuales. Esta diferencia se reduce hasta casi la mitad cuando lo que comparamos son las tasas de cierre. Así las empresas sin

asalariados tienen una tasa de cierre del 12,9% frente al 6,3% que corresponde a la tasa de salida de las empresas con asalariados.

- Parece existir una **relación entre la tasa de entrada y la tasa de cierre**, así en aquellos sectores o tramos de asalariados en los que se crea un mayor número de empresas también cierran o desaparecen más empresas.
- **La supervivencia empresarial es constante respecto del año de fundación de las compañías.** El porcentaje de empresas que sobrevive con el transcurso de los años es prácticamente el mismo, con independencia del año en el que se crean las empresas. El gráfico nº2 muestra el porcentaje de empresas activas en los años siguientes a su creación según el año de su fundación. El perfil de todos los años es similar, los primeros años la curva tiene una pendiente más acusada, desaparecen el mayor porcentaje de empresas.

Gráfico nº2: Supervivencia empresarial



Fuente: Cámaras de Comercio a partir de datos del DIRCE

- Las empresas españolas encuentran un grado de dificultad similar para llevar a cabo su actividad aunque los obstáculos en cada momento sean

distintos.

- Las industrias y las empresas de mayor dimensión son las que tienen las mayores tasas de supervivencia. Una empresa tiene más probabilidades de sobrevivir en el mercado si pertenece al sector industrial y si cuenta con asalariados.
- Las empresas con asalariados son las que tienen las menores tasas de creación y las mayores tasas de supervivencia. Las características de estas compañías hace que, probablemente, encuentren más dificultades a la hora de su puesta en marcha. Tener que realizar más tramites para contratar empleados o necesitar mayores inversiones en el caso de las empresas industriales, pueden ser las causas que frenen a los emprendedores a crear este tipo de empresas, haciendo que la tasa de entrada sea menor. Pero a la vez, los emprendedores que deciden crear una empresa industrial lo hacen con mayores garantías de éxito (por haber realizado un plan de viabilidad, contar con mayores inversiones y asesoramiento).
- Las empresas de servicios y de la construcción tienen unas tasas de supervivencia muy parecidas, tasas que son inferiores a la tasa de supervivencia de las empresas del sector industrial.

ANEXO I: LA EMPRESA EN ESPAÑA

ANEXO I: LA EMPRESA EN ESPAÑA

Tabla I.1 : Número de empresas por Comunidades Autónomas

	2005	2006	Variación 05/06	Porcentaje	Tasa crecimiento 05/06	Tasa crecimiento anualizada 01/06
Andalucía	463.873	485.672	21.799	15,34%	4,7%	5,3%
Aragón	89.907	87.649	-2.258	2,77%	-2,5%	1,8%
Asturias	68.063	69.823	1.760	2,21%	2,6%	1,4%
Baleares	86.950	87.777	827	2,77%	1,0%	4,6%
Canarias	127.852	132.432	4.580	4,18%	3,6%	4,4%
Cantabria	36.475	37.512	1.037	1,18%	2,8%	3,2%
Castilla León	159.057	163.432	4.375	5,16%	2,8%	2,1%
Castilla-Mancha	118.286	124.170	5.884	3,92%	5,0%	4,6%
Cataluña	566.350	577.198	10.848	18,23%	1,9%	3,4%
C. Valenciana	329.122	347.949	18.827	10,99%	5,7%	4,7%
Extremadura	61.758	62.875	1.117	1,99%	1,8%	6,3%
Galicia	185.557	191.181	5.624	6,04%	3,0%	2,8%
Madrid	455.561	476.695	21.134	15,06%	4,6%	5,2%
Murcia	85.020	90.447	5.427	2,86%	6,4%	5,9%
Navarra	40.646	40.923	277	1,29%	0,7%	2,4%
País Vasco	156.991	160.322	3.331	5,06%	2,1%	1,0%
Rioja	21.553	22.254	701	0,70%	3,3%	3,4%
Ceuta y Melilla	7.389	7.308	-81	0,23%	-1,1%	1,2%
España	3.060.410	3.165.619	105.209	100%	3,4%	3,9%

Fuente: Cámaras de Comercio a partir de datos del DIRCE

Tabla I.2 : Número de empresas por tamaños

	2005	2006	Variación 05/06	Porcentaje	Tasa crecimiento 05/06	Tasa crecimiento anualizada 01/06
Sin asalariados	1.572.256	1.612.902	40.646	51,0%	2,6%	2,9%
1 a 5 asalariados	1.160.222	1.206.646	46.424	38,1%	4,0%	5,3%
Más de 6 asalariados	327.932	346.071	18.139	10,9%	5,5%	4,4%
TOTAL	3.060.410	3.165.619	105.209	100%	3,4%	3,9%

Fuente: Cámaras de Comercio a partir de datos del DIRCE

Tabla I.3: Número de empresas por sectores

ESPAÑA	2005	2006	Variación 05/06	Porcentaje	Tasa crecimiento 05/06	Tasa crecimiento anualizada 01/06
Industria	247.319	241.934	-5.385	7,64%	-2,2%	-0,3%
Industrias extractivas y energéticas	6.998	7.017	19	0,22%	0,3%	3,8%
Alimentación, bebidas y tabaco	32.252	31.916	-336	1,01%	-1,0%	-1,2%
Textil, confección, cuero y calzado	31.906	29.515	-2.391	0,93%	-7,5%	-2,8%
Papel; edición y artes gráficas	27.372	27.221	-151	0,86%	-0,6%	1,5%
Industria química	10.807	10.495	-312	0,33%	-2,9%	-0,8%
Min.no metálicos y prod.metálicos	59.859	59.479	-380	1,88%	-0,6%	1,0%
Maquinaria y equipo mecánico	15.234	15.085	-149	0,48%	-1,0%	0,5%
Equipo eléctrico, electrónico y óptico	11.457	11.201	-256	0,35%	-2,2%	0,0%
Material de transporte	5.005	5.029	24	0,16%	0,5%	1,1%
Otras manufacturas	46.429	44.976	-1.453	1,42%	-3,1%	-1,3%
Construcción	416.844	448.810	31.966	14,18%	7,7%	8,5%
Servicios	2.396.247	2.474.875	78.628	78,18%	3,3%	3,8%
Comercio y reparación	839.186	833.319	-5.867	26,32%	-0,7%	1,0%
Hostelería	282.882	281.801	-1.081	8,90%	-0,4%	1,4%
Transportes y comunicaciones	235.242	236.053	811	7,46%	0,3%	1,0%
Intermediación financiera	53.815	56.958	3.143	1,80%	5,8%	5,0%
Serv inmob y empresariales	626.050	689.377	63.327	21,78%	10,1%	9,4%
Educación y sanidad	175.388	184.861	9.473	5,84%	5,4%	4,8%
Otros servicios de mercado	183.684	192.506	8.822	6,08%	4,8%	8,1%
TOTAL	3.060.410	3.165.619	105.209	100%	3,4%	3,9%

Fuente: Cámaras de Comercio a partir de datos del DIRCE

Tabla I.4: Porcentaje de empresas por tamaño y por sectores de actividad. Año 2006

	Sin asalariados		De 1 a 5		Más de 6		Total	
Industria	75.285	2,4%	99.854	3,2%	66.795	2,1%	241.934	7,6%
Construcción	207.290	6,5%	169.526	5,4%	71.994	2,3%	448.810	14,2%
Servicios	1.330.327	42,0%	937.266	29,6%	207.282	6,5%	2.474.875	78,2%
Total	1.612.902	51,0%	1.206.646	38,1%	346.071	10,9%	3.165.619	100%

Fuente: Cámaras de Comercio a partir de datos del DIRCE

Tabla I.5 : Porcentaje de empresas por regiones y sectores de actividad. Año 2006

	Industria		Construcción		Servicios		Total
Andalucía	33.190	6,8%	58.038	12,0%	394.444	81,2%	485.672
Aragón	7.729	8,8%	14.293	16,3%	65.627	74,9%	87.649
Asturias	4.373	6,3%	9.832	14,1%	55.618	79,7%	69.823
Baleares	5.425	6,2%	14.972	17,1%	67.380	76,8%	87.777
Canarias	6.316	4,8%	16.506	12,5%	109.610	82,8%	132.432
Cantabria	2.414	6,4%	5.851	15,6%	29.247	78,0%	37.512
Castilla León	12.973	7,9%	26.959	16,5%	123.500	75,6%	163.432
Castilla-Mancha	13.218	10,6%	23.884	19,2%	87.068	70,1%	124.170
Cataluña	49.176	8,5%	82.349	14,3%	445.673	77,2%	577.198
C. Valenciana	30.380	8,7%	49.558	14,2%	268.011	77,0%	347.949
Extremadura	5.150	8,2%	8.805	14,0%	48.920	77,8%	62.875
Galicia	15.014	7,9%	27.790	14,5%	148.377	77,6%	191.181
Madrid	27.498	5,8%	61.012	12,8%	388.185	81,4%	476.695
Murcia	7.738	8,6%	14.380	15,9%	68.329	75,5%	90.447
Navarra	3.906	9,5%	6.591	16,1%	30.426	74,3%	40.923
País Vasco	14.412	9,0%	24.151	15,1%	121.759	75,9%	160.322
Rioja	2.848	12,8%	3.324	14,9%	16.082	72,3%	22.254
Ceuta y Melilla	174	2,4%	515	7,0%	6.619	90,6%	7.308
España	241.934	7,6%	448.810	14,2%	2.474.875	78,2%	3.165.619

Fuente: Cámaras de Comercio a partir de datos del DIRCE

ANEXO II: DEMOGRAFÍA EMPRESARIAL

ANEXO II : DEMOGRAFÍA EMPRESARIAL

Tabla II.1: Tasa de entrada por sectores de actividad

	2001	2002	2003	2004	2005	2006
Industria	9,6%	8,6%	8,1%	7,7%	7,4%	7,2%
Construcción	18,6%	17,1%	17,5%	18,1%	16,4%	18,9%
Servicios	13,0%	12,1%	12,4%	12,8%	12,6%	13,3%
Total	13,3%	12,4%	12,7%	13,0%	12,7%	13,6%

Fuente: Cámaras de Comercio a partir de datos del DIRCE

Tabla II.2: Tasa de entrada por tamaños

	2001	2002	2003	2004	2005	2006
Sin asalariados	17,4%	16,5%	17,0%	17,5%	17,8%	19,3%
Con asalariados	8,4%	7,6%	7,9%	8,2%	7,4%	7,5%
De 1 a 5	9,1%	8,4%	8,7%	9,0%	8,1%	8,3%
Más de 6	6,0%	5,2%	5,2%	5,5%	4,9%	4,8%
Total	13,3%	12,4%	12,7%	13,0%	12,7%	13,6%

Fuente: Cámaras de Comercio a partir de datos del DIRCE

Tabla II.3: Tasa de entrada por zonas geográficas

	2001	2002	2003	2004	2005	2006
Zona Cantábrica	10,9%	10,0%	11,1%	10,7%	9,9%	11,5%
Arco Mediterráneo	12,9%	13,2%	12,4%	13,9%	13,2%	14,6%
Eje del Ebro	19,0%	10,1%	11,1%	11,6%	11,2%	11,9%
Zona Centro	13,3%	11,4%	13,2%	13,0%	12,1%	12,8%
Zona Sur	14,4%	14,5%	14,1%	14,0%	15,3%	14,7%
Archipiélago Canario	14,6%	14,0%	13,7%	11,5%	13,9%	13,6%
Total	13,3%	12,4%	12,7%	13,0%	12,7%	13,6%

Fuente: Cámaras de Comercio a partir de datos del DIRCE

Tabla II.4: Tasa de cierre por sectores de actividad

	2001	2002	2003	2004	2005	2006
Industria	8,9%	8,3%	7,6%	6,7%	7,2%	8,5%
Construcción	11,9%	11,1%	10,7%	10,1%	9,8%	11,6%
Servicios	10,9%	10,5%	9,3%	8,6%	8,6%	9,5%
Total	10,8%	10,4%	9,3%	8,6%	8,7%	9,7%

Fuente: Cámaras de Comercio a partir de datos del DIRCE

Tabla II.5: Tasa de cierre por tamaños

	2001	2002	2003	2004	2005	2006
Sin asalariados	13,0%	12,7%	11,7%	11,5%	10,9%	12,9%
Con asalariados	9,2%	8,8%	7,6%	6,3%	6,3%	6,3%
De 1 a 5	4,5%	4,1%	3,8%	2,9%	7,1%	7,2%
Más de 6	8,1%	7,7%	6,7%	5,6%	3,6%	3,3%
Total	10,8%	10,4%	9,3%	8,6%	8,7%	9,7%

Fuente: Cámaras de Comercio a partir de datos del DIRCE

Tabla II.6: Tasa de cierre por zonas geográficas

	2001	2002	2003	2004	2005	2006
Zona Cantábrica	9,2%	11,1%	8,2%	8,4%	8,0%	8,7%
Arco Mediterráneo	11,3%	10,2%	9,9%	9,1%	9,2%	11,2%
Eje del Ebro	9,9%	9,0%	9,2%	8,5%	7,3%	12,2%
Zona Centro	10,2%	10,7%	8,3%	7,6%	7,9%	7,7%
Zona Sur	12,4%	9,8%	10,3%	9,1%	9,9%	9,6%
Archipiélago Canario	11,1%	10,7%	10,0%	9,6%	7,7%	9,6%
Total	10,8%	10,4%	9,3%	8,6%	8,7%	9,7%

Fuente: Cámaras de Comercio a partir de datos del DIRCE

Tabla II.7: Tasa de creación neta por sectores de actividad

	2001	2002	2003	2004	2005	2006
Industria	0,6%	0,3%	0,5%	1,0%	0,1%	-1,3%
Construcción	6,7%	5,9%	6,8%	8,0%	6,7%	7,3%
Servicios	2,1%	1,6%	3,1%	4,2%	4,0%	3,8%
Total	2,5%	2,0%	3,3%	4,4%	4,0%	3,9%

Fuente: Cámaras de Comercio a partir de datos del DIRCE

Tabla II.8: Tasa de creación neta por tamaños

	2001	2002	2003	2004	2005	2006
Sin asalariados	4,3%	3,8%	5,3%	6,0%	6,9%	6,4%
Con asalariados	0,2%	-0,1%	1,2%	2,6%	1,1%	1,2%
De 1 a 5	-0,1%	-0,4%	1,1%	2,6%	1,0%	1,1%
Más de 6	1,5%	1,1%	1,4%	2,5%	1,3%	1,4%
Total	2,5%	2,0%	3,3%	4,4%	4,0%	3,9%

Fuente: Cámaras de Comercio a partir de datos del DIRCE

Tabla II.9: Tasa de creación neta por zonas geográficas

	2001	2002	2003	2004	2005	2006
Zona Cantábrica	1,6%	-1,1%	2,9%	2,3%	1,9%	2,9%
Arco Mediterráneo	1,6%	3,0%	2,5%	4,8%	3,9%	3,4%
Eje del Ebro	9,1%	1,1%	1,9%	3,1%	3,9%	-0,2%
Zona Centro	3,0%	0,7%	4,9%	5,4%	4,2%	5,1%
Zona Sur	2,0%	4,7%	3,8%	4,9%	5,4%	5,1%
Archipiélago Canario	3,5%	3,3%	3,7%	1,9%	6,2%	4,0%
Total	2,5%	2,0%	3,3%	4,4%	4,0%	3,9%

Fuente: Cámaras de Comercio a partir de datos del DIRCE

Tabla II.10: Distribución de las nuevas empresas por sector de actividad. Año 2006.
(% sobre el total de altas de cada zona)

	Industria	Construcción	Servicios	Total
Zona Cantábrica	4,07%	18,70%	77,22%	100%
Arco Mediterráneo	4,53%	19,63%	75,84%	100%
Eje del Ebro	4,83%	22,48%	72,68%	100%
Zona Centro	4,05%	19,56%	76,39%	100%
Zona Sur	4,36%	16,96%	78,68%	100%
Canarias	2,91%	17,03%	80,06%	100%
Total	4,27%	19,01%	76,72%	100%

Fuente: Cámaras de Comercio a partir de datos del DIRCE

Tabla II.11: Distribución de las nuevas empresas por tramos de tamaño. Año 2006.
(% sobre el total de altas de cada zona)

	Sin asalariados	De 1 a 5	Más de 6	Total
Zona Cantábrica	72,48%	24,24%	3,28%	100%
Arco Mediterráneo	73,19%	23,12%	3,69%	100%
Eje del Ebro	71,39%	25,02%	3,59%	100%
Zona Centro	74,93%	21,45%	3,62%	100%
Zona Sur	72,29%	23,42%	4,29%	100%
Canarias	69,63%	25,78%	4,59%	100%
Total	73,09%	23,14%	3,77%	100%

Fuente: Cámaras de Comercio a partir de datos del DIRCE

Tabla II.12: Distribución de las empresas que cierran por sector de actividad. Año 2006.
(% sobre el total de cierres de cada zona)

	Industria	Construcción	Servicios	Total
Zona Cantábrica	6,27%	16,81%	76,92%	100%
Arco Mediterráneo	9,04%	17,42%	73,54%	100%
Eje del Ebro	6,96%	18,29%	74,75%	100%
Zona Centro	5,74%	15,85%	78,40%	100%
Zona Sur	5,55%	13,61%	80,84%	100%
Canarias	3,89%	14,17%	81,95%	100%
Total	7,10%	16,30%	76,59%	100%

Fuente: Cámaras de Comercio a partir de datos del DIRCE

Tabla II.13: Distribución de las empresas que cierran por tramos de tamaño. Año 2006.
(% sobre el total de cierres de cada zona)

	Sin asalariados	De 1 a 5	Más de 6	Total
Zona Cantábrica	66,03%	30,50%	3,47%	100%
Arco Mediterráneo	69,09%	27,09%	3,82%	100%
Eje del Ebro	72,11%	24,91%	2,98%	100%
Zona Centro	68,68%	27,92%	3,41%	100%
Zona Sur	67,62%	28,54%	3,84%	100%
Canarias	61,45%	33,82%	4,72%	100%
Total	68,21%	28,10%	3,69%	100%

Fuente: Cámaras de Comercio a partir de datos del DIRCE

Tabla II.14: Tasa de entrada, tasa de salida y tasa de creación neta de empresas en España

ESPAÑA Sector de actividad	Altas				Bajas				Entradas netas			Tasa de creación neta
	2005	2006	Tasa de crecimiento	Tasa de entrada	2005	2006	Tasa de crecimiento	Tasa de cierre	2005	2006	Variación 05/06	
Industria	18.270	17.733	-2,94%	7,17%	17.932	21.049	17,38%	8,51%	338	-3.316	-3.654	-1,34%
Industrias extractivas y energéticas	610	1.041	70,66%	14,88%	367	340	-7,36%	4,86%	243	701	458	10,02%
Alimentación, bebidas y tabaco	1.657	1.577	-4,83%	4,89%	1.952	1.852	-5,12%	5,74%	-295	-275	20	-0,85%
Textil, confección, cuero y calzado	2.711	2.495	-7,97%	7,82%	3.902	4.523	15,91%	14,18%	-1.191	-2.028	-837	-6,36%
Papel; edición y artes gráficas	2.496	2.482	-0,56%	9,07%	1.841	2.403	30,53%	8,78%	655	79	-576	0,29%
Industria química	594	554	-6,73%	5,13%	575	797	38,61%	7,37%	19	-243	-262	-2,25%
Min.no metálicos y prod.metálicos	4.684	4.442	-5,17%	7,42%	3.782	4.446	17,56%	7,43%	902	-4	-906	-0,01%
Maquinaria y equipo mecánico	1.341	1.252	-6,64%	8,22%	1.025	1.363	32,98%	8,95%	316	-111	-427	-0,73%
Equipo eléctrico, electrónico y óptico	868	799	-7,95%	6,97%	761	982	29,04%	8,57%	107	-183	-290	-1,60%
Material de transporte	446	426	-4,48%	8,51%	375	403	7,47%	8,05%	71	23	-48	0,46%
Otras manufacturas	2.863	2.665	-6,92%	5,74%	3.352	3.940	17,54%	8,49%	-489	-1.275	-786	-2,75%
Construcción	64.326	78.885	22,63%	18,92%	38.284	48.311	26,19%	11,59%	26.042	30.574	4.532	7,33%
Servicios	291.254	318.338	9,30%	13,28%	198.770	226.946	14,18%	9,47%	92.484	91.392	-1.092	3,81%
Comercio y reparación	88.299	88.331	0,04%	10,53%	73.613	84.846	15,26%	10,11%	14.686	3.485	-11.201	0,42%
Hostelería	39.661	40.681	2,57%	14,38%	38.219	37.787	-1,13%	13,36%	1.442	2.894	1.452	1,02%
Transportes y comunicaciones	18.499	20.000	8,11%	8,50%	15.490	18.790	21,30%	7,99%	3.009	1.210	-1.799	0,51%
Intermediación financiera	6.707	7.939	18,37%	14,75%	3.998	4.386	9,70%	8,15%	2.709	3.553	844	6,60%
Serv inmob y empresariales	93.600	112.530	20,22%	17,97%	41.542	51.061	22,91%	8,16%	52.058	61.469	9.411	9,82%
Educación y sanidad	21.393	22.921	7,14%	13,07%	11.544	13.375	15,86%	7,63%	9.849	9.546	-303	5,44%
Otros servicios de mercado	23.095	25.936	12,30%	14,12%	14.364	16.701	16,27%	9,09%	8.731	9.235	504	5,03%
TOTAL	373.850	414.956	11,00%	13,56%	254.986	296.306	16,20%	9,68%	118.864	118.650	-214	3,88%

Tamaño	Altas				Bajas				Entradas netas			Tasa de creación neta
	2005	2006	Tasa de crecimiento	Tasa de entrada	2005	2006	Tasa de crecimiento	Tasa de cierre	2005	2006	Variación 05/06	
Sin asalariados	267.765	303.296	13,27%	19,29%	164.064	202.123	23,20%	12,86%	103.701	101.173	-2.528	6,43%
De 1 a 5	90.308	96.021	6,33%	8,28%	79.237	83.261	5,08%	7,18%	11.071	12.760	1.689	1,10%
Más de 6	15.777	15.639	-0,87%	4,77%	11.685	10.922	-6,53%	3,33%	4.092	4.717	625	1,44%
TOTAL	373.850	414.956	11,00%	13,56%	254.986	296.306	16,20%	9,68%	118.864	118.650	-214	3,88%

Fuente: Cámaras a partir de datos del DIRCE

Tabla II.15: Tasa de entrada, tasa de salida y tasa de creación neta de empresas en la Zona Cantábrica

ZONA CANTÁBRICA Sector de actividad	Altas				Bajas				Entradas netas			Tasa de creación neta
	2005	2006	Tasa de crecimiento	Tasa de entrada	2005	2006	Tasa de crecimiento	Tasa de cierre	2005	2006	Variación 05/06	
Industria	2.121	2.102	-0,90%	5,73%	2.398	2.426	1,17%	6,61%	-277	-324	-47	-0,88%
Industrias extractivas y energéticas	77	103	33,77%	9,51%	57	45	-21,05%	4,16%	20	58	38	5,36%
Alimentación, bebidas y tabaco	272	237	-12,87%	4,36%	321	296	-7,79%	5,44%	-49	-59	-10	-1,08%
Textil, confección, cuero y calzado	258	222	-13,95%	7,35%	328	336	2,44%	11,12%	-70	-114	-44	-3,77%
Papel; edición y artes gráficas	270	273	1,11%	8,55%	228	252	10,53%	7,89%	42	21	-21	0,66%
Industria química	70	69	-1,43%	5,25%	68	88	29,41%	6,70%	2	-19	-21	-1,45%
Min.no metálicos y prod.metálicos	594	554	-6,73%	5,33%	603	625	3,65%	6,01%	-9	-71	-62	-0,68%
Maquinaria y equipo mecánico	119	156	31,09%	6,85%	133	123	-7,52%	5,40%	-14	33	47	1,45%
Equipo eléctrico, electrónico y óptico	95	109	14,74%	5,98%	132	105	-20,45%	5,76%	-37	4	41	0,22%
Material de transporte	56	68	21,43%	6,78%	68	56	-17,65%	5,58%	-12	12	24	1,20%
Otras manufacturas	310	311	0,32%	4,37%	460	500	8,70%	7,03%	-150	-189	-39	-2,66%
Construcción	7.937	9.649	21,57%	14,99%	5.563	6.504	16,92%	10,10%	2.374	3.145	771	4,88%
Servicios	33.362	39.845	19,43%	11,51%	27.062	29.761	9,97%	8,60%	6.300	10.084	3.784	2,91%
Comercio y reparación	10.088	11.717	16,15%	9,52%	9.718	10.570	8,77%	8,58%	370	1.147	777	0,93%
Hostelería	5.615	5.979	6,48%	12,18%	6.122	6.047	-1,23%	12,32%	-507	-68	439	-0,14%
Transportes y comunicaciones	2.093	2.324	11,04%	6,53%	2.318	2.503	7,98%	7,03%	-225	-179	46	-0,50%
Intermediación financiera	757	1.029	35,93%	13,48%	462	575	24,46%	7,53%	295	454	159	5,95%
Serv inmob y empresariales	9.349	12.475	33,44%	16,50%	4.847	5.948	22,72%	7,87%	4.502	6.527	2.025	8,63%
Educación y sanidad	2.558	2.933	14,66%	11,45%	1.704	1.844	8,22%	7,20%	854	1.089	235	4,25%
Otros servicios de mercado	2.902	3.388	16,75%	11,55%	1.891	2.274	20,25%	7,76%	1.011	1.114	103	3,80%
TOTAL	43.420	51.596	18,83%	11,54%	35.023	38.691	10,47%	8,65%	8.397	12.905	4.508	2,89%

Tamaño	Altas				Bajas				Entradas netas			Tasa de creación neta
	2005	2006	Tasa de crecimiento	Tasa de entrada	2005	2006	Tasa de crecimiento	Tasa de cierre	2005	2006	Variación 05/06	
Sin asalariados	29.435	37.397	27,05%	16,84%	22.700	25.549	12,55%	11,51%	6.735	11.848	5.113	5,34%
De 1 a 5	12.256	12.509	2,06%	6,95%	10.825	11.800	9,01%	6,56%	1.431	709	-722	0,39%
Más de 6	1.729	1.690	-2,26%	3,74%	1.498	1.342	-10,41%	2,97%	231	348	117	0,77%
TOTAL	43.420	51.596	18,83%	11,54%	35.023	38.691	10,47%	8,65%	8.397	12.905	4.508	2,89%

Fuente: Cámaras a partir de datos del DIRCE

Tabla II.16: Tasa de entrada, tasa de salida y tasa de creación neta de empresas en el Arco Mediterráneo

ARCO MEDITERRÁNEO Sector de actividad	Altas				Bajas				Entradas netas			Tasa de creación neta
	2005	2006	Tasa de crecimiento	Tasa de entrada	2005	2006	Tasa de crecimiento	Tasa de cierre	2005	2006	Variación 05/06	
Industria	7.189	7.056	-1,85%	7,28%	7.864	10.798	37,31%	11,15%	-675	-3.742	-3.067	-3,86%
Industrias extractivas y energéticas	183	241	31,69%	11,25%	146	130	-10,96%	6,07%	37	111	74	5,18%
Alimentación, bebidas y tabaco	407	428	5,16%	5,49%	574	564	-1,74%	7,24%	-167	-136	31	-1,75%
Textil, confección, cuero y calzado	1.472	1.425	-3,19%	8,19%	2.147	2.800	30,41%	16,10%	-675	-1.375	-700	-7,90%
Papel; edición y artes gráficas	933	918	-1,61%	8,80%	759	1250	64,69%	11,98%	174	-332	-506	-3,18%
Industria química	284	250	-11,97%	4,50%	323	499	54,49%	8,98%	-39	-249	-210	-4,48%
Min.no metálicos y prod.metálicos	1.678	1.645	-1,97%	7,52%	1.504	2.150	42,95%	9,83%	174	-505	-679	-2,31%
Maquinaria y equipo mecánico	645	614	-4,81%	8,48%	545	822	50,83%	11,35%	100	-208	-308	-2,87%
Equipo eléctrico, electrónico y óptico	341	332	-2,64%	7,21%	307	529	72,31%	11,48%	34	-197	-231	-4,28%
Material de transporte	235	213	-9,36%	9,93%	175	246	40,57%	11,46%	60	-33	-93	-1,54%
Otras manufacturas	1.011	990	-2,08%	5,59%	1.384	1.808	30,64%	10,22%	-373	-818	-445	-4,62%
Construcción	24.596	30.600	24,41%	20,40%	14.934	20.798	39,27%	13,87%	9.662	9.802	140	6,54%
Servicios	103.468	118.201	14,24%	14,40%	71.979	87.823	22,01%	10,70%	31.489	30.378	-1.111	3,70%
Comercio y reparación	30.153	31.414	4,18%	11,07%	26.393	33.023	25,12%	11,64%	3.760	-1.609	-5.369	-0,57%
Hostelería	13.227	14.383	8,74%	16,00%	13.689	13.682	-0,05%	15,22%	-462	701	1.163	0,78%
Transportes y comunicaciones	7.098	7.557	6,47%	9,36%	5.542	7.593	37,01%	9,41%	1.556	-36	-1.592	-0,04%
Intermediación financiera	2.296	2.727	18,77%	14,80%	1.446	1.521	5,19%	8,26%	850	1.206	356	6,55%
Serv inmob y empresariales	36.026	45.276	25,68%	20,28%	15.882	20.935	31,82%	9,38%	20.144	24.341	4.197	10,90%
Educación y sanidad	6.942	7.726	11,29%	12,56%	3.858	4.596	19,13%	7,47%	3.084	3.130	46	5,09%
Otros servicios de mercado	7.726	9.118	18,02%	14,49%	5.169	6.473	25,23%	10,29%	2.557	2.645	88	4,20%
TOTAL	135.253	155.857	15,23%	14,60%	94.777	119.419	26,00%	11,19%	40.476	36.438	-4.038	3,41%

Tamaño	Altas				Bajas				Entradas netas			Tasa de creación neta
	2005	2006	Tasa de crecimiento	Tasa de entrada	2005	2006	Tasa de crecimiento	Tasa de cierre	2005	2006	Variación 05/06	
Sin asalariados	97.507	114.072	16,99%	21,23%	59.312	82.503	39,10%	15,35%	38.195	31.569	-6.626	5,88%
De 1 a 5	32.029	36.037	12,51%	8,84%	30.546	32.355	5,92%	7,94%	1.483	3.682	2.199	0,90%
Más de 6	5.717	5.748	0,54%	4,69%	4.919	4.561	-7,28%	3,72%	798	1.187	389	0,97%
TOTAL	135.253	155.857	15,23%	14,60%	94.777	119.419	26,00%	11,19%	40.476	36.438	-4.038	3,41%

Fuente: Cámaras a partir de datos del DIRCE

Tabla II.17: Tasa de entrada, tasa de salida y tasa de creación neta de empresas en el Eje del Ebro

EJE DEL EBRO Sector de actividad	Altas				Bajas				Entradas netas			Tasa de creación neta
	2005	2006	Tasa de crecimiento	Tasa de entrada	2005	2006	Tasa de crecimiento	Tasa de cierre	2005	2006	Variación 05/06	
Industria	916	877	-4,26%	5,75%	892	1286	44,17%	8,43%	24	-409	-433	-2,68%
Industrias extractivas y energéticas	35	69	97,14%	9,44%	17	25	47,06%	3,42%	18	44	26	6,02%
Alimentación, bebidas y tabaco	114	91	-20,18%	3,41%	133	114	-14,29%	4,27%	-19	-23	-4	-0,86%
Textil, confección, cuero y calzado	116	100	-13,79%	5,61%	201	273	35,82%	15,30%	-85	-173	-88	-9,70%
Papel; edición y artes gráficas	77	84	9,09%	8,16%	40	138	245,00%	13,41%	37	-54	-91	-5,25%
Industria química	52	34	-34,62%	5,26%	36	49	36,11%	7,59%	16	-15	-31	-2,32%
Min.no metálicos y prod.metálicos	245	250	2,04%	6,90%	167	252	50,90%	6,96%	78	-2	-80	-0,06%
Maquinaria y equipo mecánico	98	95	-3,06%	7,58%	78	131	67,95%	10,45%	20	-36	-56	-2,87%
Equipo eléctrico, electrónico y óptico	40	40	0,00%	5,52%	50	80	60,00%	11,03%	-10	-40	-30	-5,52%
Material de transporte	20	16	-20,00%	5,32%	24	18	-25,00%	5,98%	-4	-2	2	-0,66%
Otras manufacturas	119	98	-17,65%	3,94%	146	206	41,10%	8,28%	-27	-108	-81	-4,34%
Construcción	3.285	4.078	24,14%	17,45%	1.948	3.380	73,51%	14,46%	1.337	698	-639	2,99%
Servicios	12.267	13.185	7,48%	11,62%	7.859	13.815	75,79%	12,17%	4.408	-630	-5.038	-0,56%
Comercio y reparación	3.434	3.439	0,15%	8,63%	2.764	4.766	72,43%	11,97%	670	-1.327	-1.997	-3,33%
Hostelería	1.674	1.690	0,96%	13,13%	1.405	2.040	45,20%	15,85%	269	-350	-619	-2,72%
Transportes y comunicaciones	1022	952	-6,85%	7,98%	785	1074	36,82%	9,01%	237	-122	-359	-1,02%
Intermediación financiera	318	376	18,24%	13,43%	176	305	73,30%	10,90%	142	71	-71	2,54%
Serv inmob y empresariales	3.853	4.554	18,19%	16,39%	1.611	3.677	128,24%	13,24%	2.242	877	-1.365	3,16%
Educación y sanidad	896	1024	14,29%	12,35%	502	877	74,70%	10,58%	394	147	-247	1,77%
Otros servicios de mercado	1.070	1.150	7,48%	11,52%	616	1076	74,68%	10,78%	454	74	-380	0,74%
TOTAL	16.468	18.140	10,15%	11,93%	10.699	18.481	72,74%	12,15%	5.769	-341	-6.110	-0,22%

Tamaño	Altas				Bajas				Entradas netas			Tasa de creación neta
	2005	2006	Tasa de crecimiento	Tasa de entrada	2005	2006	Tasa de crecimiento	Tasa de cierre	2005	2006	Variación 05/06	
Sin asalariados	11.762	12.950	10,10%	16,44%	6.980	13.327	90,93%	16,92%	4.782	-377	-5.159	-0,48%
De 1 a 5	4.072	4.538	11,44%	8,00%	3.239	4.604	42,14%	8,12%	833	-66	-899	-0,12%
Más de 6	634	652	2,84%	3,92%	480	550	14,58%	3,30%	154	102	-52	0,61%
TOTAL	16.468	18.140	10,15%	11,93%	10.699	18.481	72,74%	12,15%	5.769	-341	-6.110	-0,22%

Fuente: Cámaras a partir de datos del DIRCE

Tabla II.18: Tasa de entrada, tasa de salida y tasa de creación neta de empresas en la Zona Sur

ZONA SUR Sector de actividad	Altas				Bajas				Entradas netas			Tasa de creación neta
	2005	2006	Tasa de crecimiento	Tasa de entrada	2005	2006	Tasa de crecimiento	Tasa de cierre	2005	2006	Variación 05/06	
Industria	3.683	3.373	-8,42%	8,84%	2.988	2.796	-6,43%	7,33%	695	577	-118	1,51%
Industrias extractivas y energéticas	97	168	73,20%	13,83%	62	74	19,35%	6,09%	35	94	59	7,74%
Alimentación, bebidas y tabaco	429	391	-8,86%	5,23%	478	426	-10,88%	5,70%	-49	-35	14	-0,47%
Textil, confección, cuero y calzado	351	315	-10,26%	9,51%	486	401	-17,49%	12,11%	-135	-86	49	-2,60%
Papel; edición y artes gráficas	364	367	0,82%	12,48%	230	220	-4,35%	7,48%	134	147	13	5,00%
Industria química	78	88	12,82%	7,32%	65	73	12,31%	6,07%	13	15	2	1,25%
Min.no metálicos y prod.metálicos	1137	1034	-9,06%	10,14%	753	688	-8,63%	6,74%	384	346	-38	3,39%
Maquinaria y equipo mecánico	225	138	-38,67%	8,68%	115	126	9,57%	7,93%	110	12	-98	0,76%
Equipo eléctrico, electrónico y óptico	163	141	-13,50%	9,74%	97	109	12,37%	7,53%	66	32	-34	2,21%
Material de transporte	67	69	2,99%	9,99%	66	39	-40,91%	5,64%	1	30	29	4,34%
Otras manufacturas	772	662	-14,25%	8,19%	636	640	0,63%	7,92%	136	22	-114	0,27%
Construcción	11.179	13.115	17,32%	21,71%	5.898	6.850	16,14%	11,34%	5.281	6.265	984	10,37%
Servicios	60.996	60.854	-0,23%	14,25%	40.203	40.694	1,22%	9,53%	20.793	20.160	-633	4,72%
Comercio y reparación	21.521	19.687	-8,52%	11,74%	16.796	17.128	1,98%	10,21%	4.725	2.559	-2.166	1,53%
Hostelería	8.831	8.593	-2,70%	15,88%	7.882	7.268	-7,79%	13,43%	949	1.325	376	2,45%
Transportes y comunicaciones	3.201	3.320	3,72%	8,70%	2.727	3.082	13,02%	8,07%	474	238	-236	0,62%
Intermediación financiera	1.369	1.561	14,02%	16,84%	743	817	9,96%	8,81%	626	744	118	8,03%
Serv inmob y empresariales	17.199	18.679	8,61%	18,78%	6.993	7.269	3,95%	7,31%	10.206	11.410	1.204	11,47%
Educación y sanidad	4.337	4.130	-4,77%	14,32%	2.213	2.398	8,36%	8,31%	2.124	1.732	-392	6,01%
Otros servicios de mercado	4.538	4.884	7,62%	16,57%	2.849	2.732	-4,11%	9,27%	1.689	2.152	463	7,30%
TOTAL	75.858	77.342	1,96%	14,71%	49.089	50.340	2,55%	9,58%	26.769	27.002	233	5,14%

Tamaño	Altas				Bajas				Entradas netas			Tasa de creación neta
	2005	2006	Tasa de crecimiento	Tasa de entrada	2005	2006	Tasa de crecimiento	Tasa de cierre	2005	2006	Variación 05/06	
Sin asalariados	54.319	55.913	2,93%	20,43%	31.612	34.040	7,68%	12,44%	22.707	21.873	-834	7,99%
De 1 a 5	18.161	18.110	-0,28%	9,12%	15.334	14.366	-6,31%	7,23%	2.827	3.744	917	1,88%
Más de 6	3.378	3.319	-1,75%	6,22%	2.143	1.934	-9,75%	3,63%	1.235	1.385	150	2,60%
TOTAL	75.858	77.342	1,96%	14,71%	49.089	50.340	2,55%	9,58%	26.769	27.002	233	5,14%

Fuente: Cámaras a partir de datos del DIRCE

Tabla II. 19: Tasa de entrada, tasa de salida y tasa de creación neta de empresas en la Zona Centro

ZONA CENTRO Sector de actividad	Altas				Bajas				Entradas netas			Tasa de creación neta
	2005	2006	Tasa de crecimiento	Tasa de entrada	2005	2006	Tasa de crecimiento	Tasa de cierre	2005	2006	Variación 05/06	
Industria	3.794	3.789	-0,13%	7,04%	3.427	3.237	-5,54%	6,01%	367	552	185	1,03%
Industrias extractivas y energéticas	198	438	121,21%	28,66%	75	54	-28,00%	3,53%	123	384	261	25,13%
Alimentación, bebidas y tabaco	357	356	-0,28%	4,66%	372	364	-2,15%	4,77%	-15	-8	7	-0,10%
Textil, confección, cuero y calzado	470	402	-14,47%	6,61%	712	683	-4,07%	11,23%	-242	-281	-39	-4,62%
Papel; edición y artes gráficas	759	753	-0,79%	8,43%	537	484	-9,87%	5,42%	222	269	47	3,01%
Industria química	105	101	-3,81%	5,22%	76	78	2,63%	4,03%	29	23	-6	1,19%
Min.no metálicos y prod.metálicos	870	798	-8,28%	6,54%	678	612	-9,73%	5,01%	192	186	-6	1,52%
Maquinaria y equipo mecánico	220	216	-1,82%	8,29%	134	139	3,73%	5,34%	86	77	-9	2,96%
Equipo eléctrico, electrónico y óptico	202	158	-21,78%	6,11%	158	138	-12,66%	5,33%	44	20	-24	0,77%
Material de transporte	46	47	2,17%	7,23%	33	28	-15,15%	4,31%	13	19	6	2,92%
Otras manufacturas	567	520	-8,29%	5,39%	652	657	0,77%	6,81%	-85	-137	-52	-1,42%
Construcción	14.619	18.303	25,20%	17,80%	8.541	8.935	4,61%	8,69%	6.078	9.368	3.290	9,11%
Servicios	66.649	71.495	7,27%	12,41%	43.581	44.185	1,39%	7,67%	23.068	27.310	4.242	4,74%
Comercio y reparación	18.309	17.604	-3,85%	9,55%	14.631	15.097	3,19%	8,19%	3.678	2.507	-1.171	1,36%
Hostelería	7.788	7.784	-0,05%	12,81%	7.449	6.770	-9,12%	11,14%	339	1.014	675	1,67%
Transportes y comunicaciones	4.241	4.914	15,87%	8,56%	3.527	3.716	5,36%	6,47%	714	1.198	484	2,09%
Intermediación financiera	1.732	1.934	11,66%	14,32%	1.049	982	-6,39%	7,27%	683	952	269	7,05%
Serv inmob y empresariales	23.338	27.204	16,57%	15,79%	10.860	11.238	3,48%	6,52%	12.478	15.966	3.488	9,27%
Educación y sanidad	5.629	6.044	7,37%	13,76%	2.803	3.026	7,96%	6,89%	2.826	3.018	192	6,87%
Otros servicios de mercado	5.612	6.011	7,11%	13,64%	3.262	3.356	2,88%	7,61%	2.350	2.655	305	6,02%
TOTAL	85.062	93.587	10,02%	12,77%	55.549	56.357	1,45%	7,69%	29.513	37.230	7.717	5,08%

Tamaño	Altas				Bajas				Entradas netas			Tasa de creación neta
	2005	2006	Tasa de crecimiento	Tasa de entrada	2005	2006	Tasa de crecimiento	Tasa de cierre	2005	2006	Variación 05/06	
Sin asalariados	62.666	70.128	11,91%	17,80%	37.794	38.704	2,41%	9,82%	24.872	31.424	6.552	7,97%
De 1 a 5	19.011	20.075	5,60%	7,61%	15.640	15.733	0,59%	5,97%	3.371	4.342	971	1,65%
Más de 6	3.385	3.384	-0,03%	4,51%	2.115	1.920	-9,22%	2,56%	1.270	1.464	194	1,95%
TOTAL	85.062	93.587	10,02%	12,77%	55.549	56.357	1,45%	7,69%	29.513	37.230	7.717	5,08%

Fuente: Cámaras a partir de datos del DIRCE

Tabla II.20: Tasa de entrada, tasa de salida y tasa de creación neta de empresas en el Archipiélago Canario

ARCHIPIÉLAGO CANARIO Sector de actividad	Altas				Bajas				Entradas netas			Tasa de creación neta
	2005	2006	Tasa de crecimiento	Tasa de entrada	2005	2006	Tasa de crecimiento	Tasa de cierre	2005	2006	Variación 05/06	
Industria	567	536	-5,47%	8,19%	363	506	39,39%	7,74%	204	30	-174	0,46%
Industrias extractivas y energéticas	20	22	10,00%	7,36%	10	12	20,00%	4,01%	10	10	0	3,34%
Alimentación, bebidas y tabaco	78	74	-5,13%	5,97%	74	88	18,92%	7,10%	4	-14	-18	-1,13%
Textil, confección, cuero y calzado	44	31	-29,55%	9,94%	28	30	7,14%	9,62%	16	1	-15	0,32%
Papel; edición y artes gráficas	93	87	-6,45%	10,31%	47	59	25,53%	6,99%	46	28	-18	3,32%
Industria química	5	12	140,00%	8,00%	7	10	42,86%	6,67%	-2	2	4	1,33%
Min.no metálicos y prod.metálicos	160	161	0,63%	10,37%	77	119	54,55%	7,67%	83	42	-41	2,71%
Maquinaria y equipo mecánico	34	33	-2,94%	12,22%	20	22	10,00%	8,15%	14	11	-3	4,07%
Equipo eléctrico, electrónico y óptico	27	19	-29,63%	7,17%	17	21	23,53%	7,92%	10	-2	-12	-0,75%
Material de transporte	22	13	-40,91%	6,07%	9	16	77,78%	7,48%	13	-3	-16	-1,40%
Otras manufacturas	84	84	0,00%	6,02%	74	129	74,32%	9,25%	10	-45	-55	-3,23%
Construcción	2.710	3.140	15,87%	19,77%	1.400	1.844	31,71%	11,61%	1.310	1.296	-14	8,16%
Servicios	14.512	14.758	1,70%	13,08%	8.086	10.668	31,93%	9,46%	6.426	4.090	-2.336	3,63%
Comercio y reparación	4.794	4.470	-6,76%	11,07%	3.311	4.262	28,72%	10,56%	1.483	208	-1.275	0,52%
Hostelería	2.526	2.252	-10,85%	13,91%	1.672	1.980	18,42%	12,23%	854	272	-582	1,68%
Transportes y comunicaciones	844	933	10,55%	8,20%	591	822	39,09%	7,22%	253	111	-142	0,98%
Intermediación financiera	235	312	32,77%	14,32%	122	186	52,46%	8,54%	113	126	13	5,78%
Serv inmob y empresariales	3.835	4.342	13,22%	15,72%	1.349	1.994	47,81%	7,22%	2.486	2.348	-138	8,50%
Educación y sanidad	1031	1064	3,20%	14,79%	464	634	36,64%	8,81%	567	430	-137	5,98%
Otros servicios de mercado	1247	1385	11,07%	17,57%	577	790	36,92%	10,02%	670	595	-75	7,55%
TOTAL	17.789	18.434	3,63%	13,63%	9.849	13.018	32,18%	9,63%	7.940	5.416	-2.524	4,00%

Tamaño	Altas				Bajas				Entradas netas			Tasa de creación neta
	2005	2006	Tasa de crecimiento	Tasa de entrada	2005	2006	Tasa de crecimiento	Tasa de cierre	2005	2006	Variación 05/06	
Sin asalariados	12.076	12.836	6,29%	19,32%	5.666	8.000	41,19%	12,04%	6.410	4.836	-1.574	7,28%
De 1 a 5	4.779	4.752	-0,56%	8,86%	3.653	4.403	20,53%	8,21%	1.126	349	-777	0,65%
Más de 6	934	846	-9,42%	5,58%	530	615	16,04%	4,05%	404	231	-173	1,52%
TOTAL	17.789	18.434	3,63%	13,63%	9.849	13.018	32,18%	9,63%	7.940	5.416	-2.524	4,00%

Fuente: Cámaras a partir de datos del DIRCE.

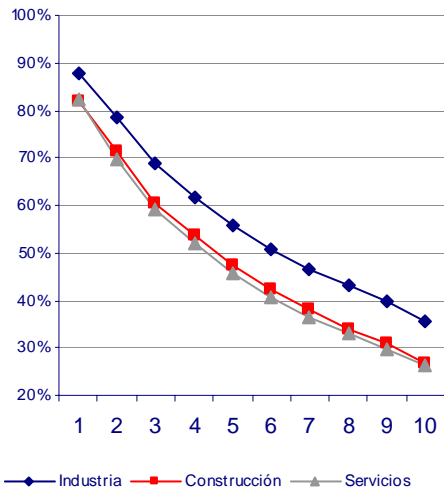
Tabla II.21: Supervivencia de las empresas creadas en (Dirce 1996- Dirce 2005).

ESPAÑA

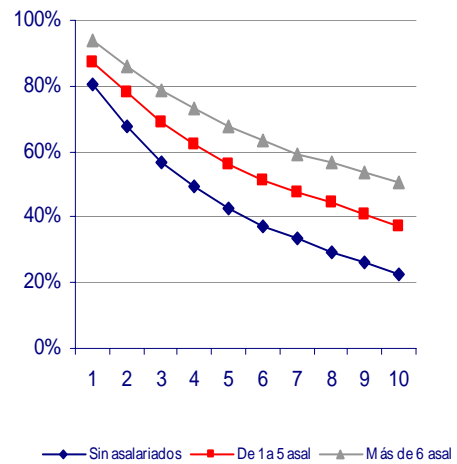
Supervivencia de las empresas creadas en	Años después de la creación									
	1º año	2º año	3º año	4º año	5º año	6º año	7º año	8º año	9º año	10º año
Dirce 1996	82,67%	70,56%	60,32%	53,09%	46,75%	41,69%	37,57%	33,94%	30,80%	27,14%
Dirce 1997	82,46%	69,36%	60,47%	52,89%	46,93%	42,25%	38,25%	34,83%	31,33%	
Dirce 1998	80,09%	68,46%	58,74%	51,86%	46,22%	41,69%	37,79%	33,67%		
Dirce 1999	82,33%	69,84%	61,53%	54,67%	49,59%	45,10%	40,37%			
Dirce 2000	82,63%	71,18%	63,00%	56,76%	51,48%	46,34%				
Dirce 2001	81,76%	70,74%	62,79%	56,34%	49,86%					
Dirce 2002	82,98%	73,19%	65,01%	57,20%						
Dirce 2003	86,83%	77,35%	68,73%							
Dirce 2004	83,53%	73,30%								
Dirce 2005	85,68%									

Fuente: Cámaras de Comercio a partir de datos del DIRCE

Gráfico II.1: Supervivencia de las empresas creadas en Dirce 1996 por sector de actividad y tamaño



Fuente: Cámaras de Comercio a partir de datos del DIRCE



Fuente: Cámaras de Comercio a partir de datos del DIRCE

Tabla II.22: Supervivencia de las empresas creadas en (Dirce 1996- Dirce 2005).

INDUSTRIA

Supervivencia de las empresas creadas en	Años después de la creación									
	1º año	2º año	3º año	4º año	5º año	6º año	7º año	8º año	9º año	10º año
Dirce 1996	88,00%	78,73%	68,75%	61,80%	55,79%	50,94%	46,61%	43,32%	39,80%	35,64%
Dirce 1997	87,77%	76,16%	68,03%	60,66%	55,08%	50,39%	46,71%	42,97%	39,28%	
Dirce 1998	85,08%	75,10%	66,01%	59,26%	53,34%	49,02%	44,77%	39,90%		
Dirce 1999	86,65%	75,74%	67,95%	60,63%	55,73%	50,72%	45,22%			
Dirce 2000	86,58%	76,78%	68,49%	62,67%	57,05%	51,43%				
Dirce 2001	86,43%	76,89%	69,95%	63,24%	56,38%					
Dirce 2002	86,75%	78,28%	69,99%	61,87%						
Dirce 2003	89,93%	81,36%	73,12%							
Dirce 2004	88,10%	79,60%								
Dirce 2005	89,60%									

Fuente: Cámaras a partir de datos del DIRCE

Tabla II.23: Supervivencia de las empresas creadas en (Dirce 1996- Dirce 2005).

CONSTRUCCIÓN

Supervivencia de las empresas creadas en	Años después de la creación									
	1º año	2º año	3º año	4º año	5º año	6º año	7º año	8º año	9º año	10º año
Dirce 1996	82,07%	71,24%	60,56%	53,79%	47,45%	42,30%	38,00%	34,02%	30,81%	26,65%
Dirce 1997	81,65%	68,30%	59,27%	51,53%	45,41%	40,26%	35,71%	32,03%	28,11%	
Dirce 1998	78,27%	67,14%	57,21%	50,00%	43,77%	38,76%	34,65%	29,88%		
Dirce 1999	81,71%	68,79%	60,12%	52,52%	46,79%	41,89%	36,53%			
Dirce 2000	81,85%	70,97%	61,94%	54,97%	49,28%	43,46%				
Dirce 2001	80,98%	69,24%	60,60%	53,64%	46,61%					
Dirce 2002	81,76%	71,11%	62,47%	53,95%						
Dirce 2003	85,33%	75,44%	65,88%							
Dirce 2004	83,41%	72,18%								
Dirce 2005	83,19%									

Fuente: Cámaras a partir de datos del DIRCE

Tabla II.24: Supervivencia de las empresas creadas en (Dirce 1996- Dirce 2005).
SERVICIOS

Supervivencia de las empresas creadas en	Años después de la creación									
	1º año	2º año	3º año	4º año	5º año	6º año	7º año	8º año	9º año	10º año
Dirce 1996	82,18%	69,51%	59,32%	51,96%	45,59%	40,53%	36,47%	32,86%	29,78%	26,26%
Dirce 1997	82,11%	68,93%	59,98%	52,42%	46,44%	41,84%	37,90%	34,53%	31,12%	
Dirce 1998	79,94%	68,07%	58,33%	51,53%	45,98%	41,51%	37,68%	33,74%		
Dirce 1999	82,05%	69,50%	61,19%	54,51%	49,53%	45,15%	40,61%			
Dirce 2000	82,45%	70,75%	62,73%	56,60%	51,42%	46,45%				
Dirce 2001	81,52%	70,52%	62,62%	56,29%	46,61%					
Dirce 2002	82,93%	73,22%	65,13%	57,50%						
Dirce 2003	86,93%	77,47%	69,03%							
Dirce 2004	83,24%	73,13%								
Dirce 2005	85,98%									

Fuente: Cámaras a partir de datos del DIRCE

Tabla II.25: Supervivencia de las empresas creadas en (Dirce 1996- Dirce 2005).
SIN ASALARIADOS

Supervivencia de las empresas creadas en	Años después de la creación									
	1º año	2º año	3º año	4º año	5º año	6º año	7º año	8º año	9º año	10º año
Dirce 1996	80,57%	67,42%	56,63%	49,16%	42,67%	37,48%	33,25%	29,45%	26,29%	22,64%
Dirce 1997	79,62%	65,22%	55,89%	48,18%	42,08%	37,33%	33,11%	29,67%	26,17%	
Dirce 1998	76,64%	63,79%	53,64%	46,63%	40,86%	36,14%	32,28%	28,19%		
Dirce 1999	79,02%	65,32%	56,63%	49,46%	44,07%	39,50%	34,83%			
Dirce 2000	80,23%	67,92%	59,40%	52,84%	47,50%	42,32%				
Dirce 2001	79,43%	67,65%	59,15%	52,57%	46,00%					
Dirce 2002	80,83%	70,18%	61,67%	53,61%						
Dirce 2003	84,69%	74,56%	65,57%							
Dirce 2004	81,73%	70,78%								
Dirce 2005	83,79%									

Fuente: Cámaras a partir de datos del DIRCE

**Tabla II.26: Supervivencia de las empresas creadas en (Dirce 1996- Dirce 2005).
DE 1 A 5 ASALARIADOS**

Supervivencia de las empresas creadas en	Años después de la creación									
	1º año	2º año	3º año	4º año	5º año	6º año	7º año	8º año	9º año	10º año
Dirce 1996	87,37%	77,83%	68,85%	62,08%	56,06%	51,31%	47,49%	44,25%	41,12%	37,36%
Dirce 1997	87,32%	76,47%	68,24%	60,82%	55,05%	50,50%	46,92%	43,48%	39,97%	
Dirce 1998	85,60%	75,98%	66,85%	60,29%	54,72%	50,46%	46,44%	42,20%		
Dirce 1999	87,81%	77,24%	69,49%	63,17%	58,59%	54,13%	49,28%			
Dirce 2000	87,80%	78,13%	70,57%	65,00%	59,68%	54,55%				
Dirce 2001	86,83%	77,43%	70,66%	64,30%	58,02%					
Dirce 2002	87,60%	79,68%	71,98%	64,68%						
Dirce 2003	91,44%	83,18%	75,32%							
Dirce 2004	87,33%	78,48%								
Dirce 2005	89,80%									

Fuente: Cámaras a partir de datos del DIRCE

**Tabla II.27: Supervivencia de las empresas creadas en (Dirce 1996- Dirce 2005).
MÁS DE 6 ASALARIADOS**

Supervivencia de las empresas creadas en	Años después de la creación									
	1º año	2º año	3º año	4º año	5º año	6º año	7º año	8º año	9º año	10º año
Dirce 1996	94,00%	86,05%	78,57%	72,91%	67,53%	63,19%	59,26%	56,56%	53,68%	50,32%
Dirce 1997	92,17%	83,58%	76,65%	70,04%	64,73%	60,35%	56,81%	53,61%	50,15%	
Dirce 1998	91,24%	83,10%	75,61%	69,01%	63,92%	60,25%	56,53%	52,75%		
Dirce 1999	92,09%	83,65%	76,84%	70,73%	66,75%	62,88%	58,28%			
Dirce 2000	92,27%	84,55%	78,10%	73,50%	69,04%	64,59%				
Dirce 2001	91,35%	83,64%	77,99%	72,92%	67,10%					
Dirce 2002	91,88%	85,76%	79,82%	73,30%						
Dirce 2003	95,02%	88,77%	81,76%							
Dirce 2004	89,76%	82,72%								
Dirce 2005	94,13%									

Fuente: Cámaras a partir de datos del DIRCE

Tabla II.28: Supervivencia de las empresas creadas en (Dirce 1996- Dirce 2005). ZONA CANTÁBRICA

Supervivencia de las empresas creadas en	Años después de la creación									
	1º año	2º año	3º año	4º año	5º año	6º año	7º año	8º año	9º año	10º año
Dirce 1996	82,59%	74,83%	62,91%	56,14%	50,64%	45,17%	41,56%	38,10%	35,04%	31,19%
Dirce 1997	89,07%	75,47%	67,06%	60,39%	53,98%	49,53%	45,60%	42,06%	38,75%	
Dirce 1998	82,74%	72,20%	63,91%	56,89%	51,90%	47,66%	43,83%	40,16%		
Dirce 1999	83,55%	72,52%	64,32%	58,22%	53,15%	48,78%	44,92%			
Dirce 2000	86,34%	71,23%	63,91%	56,99%	51,95%	47,45%				
Dirce 2001	82,92%	73,07%	64,73%	58,36%	52,98%					
Dirce 2002	84,32%	74,52%	66,49%	59,63%						
Dirce 2003	87,78%	79,04%	71,36%							
Dirce 2004	84,81%	75,21%								
Dirce 2005	85,80%									

Fuente: Cámaras a partir de datos del DIRCE

Tabla II.29: Supervivencia de las empresas creadas en (Dirce 1996- Dirce 2005). ARCO DEL MEDITERRÁNEO

Supervivencia de las empresas creadas en	Años después de la creación									
	1º año	2º año	3º año	4º año	5º año	6º año	7º año	8º año	9º año	10º año
Dirce 1996	84,65%	71,24%	61,08%	53,88%	47,20%	42,13%	37,70%	33,62%	30,34%	25,93%
Dirce 1997	81,20%	67,99%	59,42%	51,23%	45,28%	40,33%	35,85%	32,24%	28,13%	
Dirce 1998	79,15%	68,45%	58,39%	51,40%	45,36%	40,42%	36,28%	31,49%		
Dirce 1999	83,95%	70,37%	61,67%	53,84%	48,49%	43,90%	38,08%			
Dirce 2000	81,75%	70,93%	62,00%	55,60%	49,89%	43,62%				
Dirce 2001	82,37%	70,85%	62,89%	56,00%	48,75%					
Dirce 2002	82,46%	72,51%	64,00%	54,93%						
Dirce 2003	86,32%	76,48%	66,47%							
Dirce 2004	82,30%	71,39%								
Dirce 2005	86,12%									

Fuente: Cámaras a partir de datos del DIRCE

Tabla II.30: Supervivencia de las empresas creadas en (Dirce 1996- Dirce 2005). EJE DEL EBRO

Supervivencia de las empresas creadas en	Años después de la creación									
	1º año	2º año	3º año	4º año	5º año	6º año	7º año	8º año	9º año	10º año
Dirce 1996	84,19%	77,58%	70,75%	62,49%	55,95%	51,44%	47,27%	43,74%	40,95%	35,87%
Dirce 1997	90,04%	82,22%	73,03%	66,11%	60,57%	55,70%	51,69%	48,41%	44,76%	
Dirce 1998	82,78%	67,12%	54,83%	49,39%	43,42%	38,77%	35,82%	29,71%		
Dirce 1999	84,00%	72,99%	65,66%	59,28%	54,85%	51,07%	45,31%			
Dirce 2000	89,62%	78,70%	70,32%	63,94%	58,98%	52,67%				
Dirce 2001	86,66%	74,50%	66,17%	61,01%	50,35%					
Dirce 2002	84,06%	74,19%	66,86%	57,07%						
Dirce 2003	86,40%	78,16%	65,52%							
Dirce 2004	86,38%	71,92%								
Dirce 2005	85,34%									

Fuente: Cámaras a partir de datos del DIRCE

Tabla II.31: Supervivencia de las empresas creadas en (Dirce 1996- Dirce 2005). ZONA CENTRO

Supervivencia de las empresas creadas en	Años después de la creación									
	1º año	2º año	3º año	4º año	5º año	6º año	7º año	8º año	9º año	10º año
Dirce 1996	82,43%	69,13%	60,06%	52,36%	46,14%	40,64%	37,00%	33,86%	30,94%	28,27%
Dirce 1997	81,34%	69,67%	60,06%	52,87%	46,70%	42,59%	39,16%	36,05%	33,23%	
Dirce 1998	80,43%	68,39%	59,31%	52,40%	47,35%	43,49%	39,92%	36,62%		
Dirce 1999	80,59%	69,02%	60,48%	54,61%	50,04%	45,86%	42,13%			
Dirce 2000	82,40%	71,20%	63,96%	58,59%	53,64%	49,44%				
Dirce 2001	78,24%	68,58%	61,13%	55,00%	49,61%					
Dirce 2002	84,04%	74,95%	66,96%	60,79%						
Dirce 2003	87,85%	79,26%	72,45%							
Dirce 2004	84,93%	76,21%								
Dirce 2005	86,20%									

Fuente: Cámaras a partir de datos del DIRCE

Tabla II.32: Supervivencia de las empresas creadas en (Dirce 1996- Dirce 2005).
ZONA SUR

Supervivencia de las empresas creadas en	Años después de la creación									
	1º año	2º año	3º año	4º año	5º año	6º año	7º año	8º año	9º año	10º año
Dirce 1996	79,21%	66,33%	54,62%	47,66%	41,20%	36,89%	32,37%	28,82%	25,38%	22,29%
Dirce 1997	78,47%	62,64%	53,68%	45,60%	40,13%	34,92%	30,99%	27,39%	23,95%	
Dirce 1998	79,52%	67,01%	56,74%	50,01%	43,94%	39,30%	35,11%	31,33%		
Dirce 1999	80,59%	67,71%	60,24%	53,45%	48,17%	42,99%	38,58%			
Dirce 2000	79,18%	69,81%	60,82%	54,56%	49,00%	44,17%				
Dirce 2001	82,88%	70,79%	62,80%	55,77%	50,04%					
Dirce 2002	82,37%	72,47%	64,07%	56,47%						
Dirce 2003	86,90%	76,01%	67,89%							
Dirce 2004	82,30%	72,33%								
Dirce 2005	85,10%									

Fuente: Cámaras a partir de datos del DIRCE

Tabla II.33: Supervivencia de las empresas creadas en (Dirce 1996- Dirce 2005).
ARCHIPIÉLAGO CANARIO

Supervivencia de las empresas creadas en	Años después de la creación									
	1º año	2º año	3º año	4º año	5º año	6º año	7º año	8º año	9º año	10º año
Dirce 1996	80,28%	68,63%	59,15%	52,52%	46,47%	41,53%	37,44%	33,99%	31,31%	28,35%
Dirce 1997	80,76%	68,71%	59,89%	52,74%	46,99%	42,83%	38,71%	35,81%	32,27%	
Dirce 1998	80,31%	68,21%	59,65%	52,75%	47,31%	42,56%	38,95%	35,53%		
Dirce 1999	80,49%	68,42%	60,18%	53,43%	48,21%	44,64%	40,51%			
Dirce 2000	80,65%	69,78%	61,82%	55,68%	51,10%	46,41%				
Dirce 2001	80,26%	68,58%	60,00%	55,03%	49,21%					
Dirce 2002	80,21%	69,18%	62,19%	55,06%						
Dirce 2003	82,82%	73,59%	64,92%							
Dirce 2004	84,99%	73,79%								
Dirce 2005	82,34%									

Fuente: Cámaras a partir de datos del DIRCE

ZONA CANTÁBRICA

Tabla II.34: Número de empresas activas y distribución porcentual en Dirce 2006 por sector de actividad y año de creación.

	Antes de 1995	Dirce 1996	Dirce 1997	Dirce 1998	Dirce 1999	Dirce 2000	Dirce 2001	Dirce 2002	Dirce 2003	Dirce 2004	Dirce 2005	Total Dirce 2006
Industria	18.486	1.742	1.620	1.129	1.730	2.159	1.757	1.767	2.028	1.877	1.918	36.213
	51,05%	4,81%	4,47%	3,12%	4,78%	5,96%	4,85%	4,88%	5,60%	5,18%	5,30%	
Construcción	27.133	2.647	2.272	1.651	2.827	4.770	3.931	4.340	5.352	6.128	6.573	67.624
	40,12%	3,91%	3,36%	2,44%	4,18%	7,05%	5,81%	6,42%	7,91%	9,06%	9,72%	
Servicios	160.643	11.536	16.829	9.016	15.610	23.826	18.006	18.881	25.408	26.484	28.762	355.001
	45,25%	3,25%	4,74%	2,54%	4,40%	6,71%	5,07%	5,32%	7,16%	7,46%	8,10%	
Total	206.262	15.925	20.721	11.796	20.167	30.755	23.694	24.988	32.788	34.489	37.253	458.838
	44,95%	3,47%	4,52%	2,57%	4,40%	6,70%	5,16%	5,45%	7,15%	7,52%	8,12%	

Fuente: Cámaras a partir de datos del DIRCE.

Tabla II.35: Número de empresas activas y distribución porcentual en Dirce 2006 por tamaño y año de creación.

	Antes de 1995	Dirce 1996	Dirce 1997	Dirce 1998	Dirce 1999	Dirce 2000	Dirce 2001	Dirce 2002	Dirce 2003	Dirce 2004	Dirce 2005	Total Dirce 2006
Sin asalariados	70.979	8.961	13.319	5.461	11.447	20.026	14.806	15.626	21.472	22.343	24.550	228.990
	31,00%	3,91%	5,82%	2,38%	5,00%	8,75%	6,47%	6,82%	9,38%	9,76%	10,72%	
De 1 a 5	102.708	5.967	6.312	5.266	7.402	9.075	7.541	7.983	9.714	10.509	11.043	183.520
	55,97%	3,25%	3,44%	2,87%	4,03%	4,94%	4,11%	4,35%	5,29%	5,73%	6,02%	
Más de 6	32.575	997	1.090	1.069	1.318	1.654	1.347	1.379	1.602	1.637	1.660	46.328
	70,31%	2,15%	2,35%	2,31%	2,84%	3,57%	2,91%	2,98%	3,46%	3,53%	3,58%	
Total	206.262	15.925	20.721	11.796	20.167	30.755	23.694	24.988	32.788	34.489	37.253	458.838
	44,95%	3,47%	4,52%	2,57%	4,40%	6,70%	5,16%	5,45%	7,15%	7,52%	8,12%	

Fuente: Cámaras a partir de datos del DIRCE.

ARCO DEL MEDITERRÁNEO

Tabla II.36: Número de empresas activas y distribución porcentual en Dirce 2006 por sector de actividad y año de creación.

	Antes de 1995	Dirce 1996	Dirce 1997	Dirce 1998	Dirce 1999	Dirce 2000	Dirce 2001	Dirce 2002	Dirce 2003	Dirce 2004	Dirce 2005	Total Dirce 2006
Industria	46.585	4.308	2.997	3.515	4.137	3.936	4.536	5.163	5.217	5.920	6.405	92.719
	50,24%	4,65%	3,23%	3,79%	4,46%	4,25%	4,89%	5,57%	5,63%	6,38%	6,91%	
Construcción	65.454	4.841	3.006	4.403	6.135	6.558	8.746	10.286	13.725	17.764	20.341	161.259
	40,59%	3,00%	1,86%	2,73%	3,80%	4,07%	5,42%	6,38%	8,51%	11,02%	12,61%	
Servicios	382.737	24.786	22.056	29.307	38.056	34.829	43.837	51.274	59.290	73.485	89.736	849.393
	45,06%	2,92%	2,60%	3,45%	4,48%	4,10%	5,16%	6,04%	6,98%	8,65%	10,56%	
Total	494.776	33.935	28.059	37.225	48.328	45.323	57.119	66.723	78.232	97.169	116.482	1.103.371
	44,84%	3,08%	2,54%	3,37%	4,38%	4,11%	5,18%	6,05%	7,09%	8,81%	10,56%	

Fuente: Cámaras a partir de datos del DIRCE.

Tabla II.37: Número de empresas activas y distribución porcentual en Dirce 2006 por tamaño y año de creación.

	Antes de 1995	Dirce 1996	Dirce 1997	Dirce 1998	Dirce 1999	Dirce 2000	Dirce 2001	Dirce 2002	Dirce 2003	Dirce 2004	Dirce 2005	Total Dirce 2006
Sin asalariados	162.952	20.314	13.136	19.765	26.056	27.927	36.911	44.587	52.114	65.867	82.333	551.962
	29,52%	3,68%	2,38%	3,58%	4,72%	5,06%	6,69%	8,08%	9,44%	11,93%	14,92%	
De 1 a 5	240.336	11.136	12.388	14.463	18.720	13.956	16.497	18.215	21.742	26.206	28.813	422.472
	56,89%	2,64%	2,93%	3,42%	4,43%	3,30%	3,90%	4,31%	5,15%	6,20%	6,82%	
Más de 6	91.488	2.485	2.535	2.997	3.552	3.440	3.711	3.921	4.376	5.096	5.336	128.937
	70,96%	1,93%	1,97%	2,32%	2,75%	2,67%	2,88%	3,04%	3,39%	3,95%	4,14%	
Total	494.776	33.935	28.059	37.225	48.328	45.323	57.119	66.723	78.232	97.169	116.482	1.103.371
	44,84%	3,08%	2,54%	3,37%	4,38%	4,11%	5,18%	6,05%	7,09%	8,81%	10,56%	

Fuente: Cámaras a partir de datos del DIRCE.

EJE DEL EBRO

Tabla II.38: Número de empresas activas y distribución porcentual en Dirce 2006 por sector de actividad y año de creación.

	Antes de 1995	Dirce 1996	Dirce 1997	Dirce 1998	Dirce 1999	Dirce 2000	Dirce 2001	Dirce 2002	Dirce 2003	Dirce 2004	Dirce 2005	Total Dirce 2006
Industria	7.065	689	607	445	551	761	1.164	708	774	882	837	14.483
	48,78%	4,76%	4,19%	3,07%	3,80%	5,25%	8,04%	4,89%	5,34%	6,09%	5,78%	
Construcción	9.066	1.131	1.035	776	704	1.464	1.699	1.466	1.909	2.318	2.640	24.208
	37,45%	4,67%	4,28%	3,21%	2,91%	6,05%	7,02%	6,06%	7,89%	9,58%	10,91%	
Servicios	47.861	4.399	4.819	2.808	3.331	7.310	9.328	5.641	7.396	8.665	10.577	112.135
	42,68%	3,92%	4,30%	2,50%	2,97%	6,52%	8,32%	5,03%	6,60%	7,73%	9,43%	
Total	63.992	6.219	6.461	4.029	4.586	9.535	12.191	7.815	10.079	11.865	14.054	150.826
	42,43%	4,12%	4,28%	2,67%	3,04%	6,32%	8,08%	5,18%	6,68%	7,87%	9,32%	

Fuente: Cámaras a partir de datos del DIRCE.

Tabla II.39: Número de empresas activas y distribución porcentual en Dirce 2006 por tamaño y año de creación.

	Antes de 1995	Dirce 1996	Dirce 1997	Dirce 1998	Dirce 1999	Dirce 2000	Dirce 2001	Dirce 2002	Dirce 2003	Dirce 2004	Dirce 2005	Total Dirce 2006
Sin asalariados	19.379	4.236	4.185	1.898	2.109	6.290	8.756	4.843	6.517	7.883	9.774	75.870
	25,54%	5,58%	5,52%	2,50%	2,78%	8,29%	11,54%	6,38%	8,59%	10,39%	12,88%	
De 1 a 5	32.061	1.625	1.928	1.754	2.059	2.675	2.893	2.482	3.017	3.377	3.678	57.549
	55,71%	2,82%	3,35%	3,05%	3,58%	4,65%	5,03%	4,31%	5,24%	5,87%	6,39%	
Más de 6	12.552	358	348	377	418	570	542	490	545	605	602	17.407
	72,11%	2,06%	2,00%	2,17%	2,40%	3,27%	3,11%	2,81%	3,13%	3,48%	3,46%	
Total	63.992	6.219	6.461	4.029	4.586	9.535	12.191	7.815	10.079	11.865	14.054	150.826
	42,43%	4,12%	4,28%	2,67%	3,04%	6,32%	8,08%	5,18%	6,68%	7,87%	9,32%	

Fuente: Cámaras a partir de datos del DIRCE.

ZONA SUR

Tabla II.40: Número de empresas activas y distribución porcentual en Dirce 2006 por sector de actividad y año de creación.

	Antes de 1995	Dirce 1996	Dirce 1997	Dirce 1998	Dirce 1999	Dirce 2000	Dirce 2001	Dirce 2002	Dirce 2003	Dirce 2004	Dirce 2005	Total Dirce 2006
Industria	16.167	1.810	1.333	1.578	1.824	2.184	2.239	2.391	2.729	2.773	3.312	38.340
	42,17%	4,72%	3,48%	4,12%	4,76%	5,70%	5,84%	6,24%	7,12%	7,23%	8,64%	
Construcción	25.749	1.676	1.310	1.637	2.214	3.078	3.604	4.724	6.074	7.433	9.344	66.843
	38,52%	2,51%	1,96%	2,45%	3,31%	4,60%	5,39%	7,07%	9,09%	11,12%	13,98%	
Servicios	186.144	11.014	11.153	14.697	19.204	23.464	24.726	28.230	34.873	37.957	51.902	443.364
	41,98%	2,48%	2,52%	3,31%	4,33%	5,29%	5,58%	6,37%	7,87%	8,56%	11,71%	
Total	228.060	14.500	13.796	17.912	23.242	28.726	30.569	35.345	43.676	48.163	64.558	548.547
	41,58%	2,64%	2,52%	3,27%	4,24%	5,24%	5,57%	6,44%	7,96%	8,78%	11,77%	

Fuente: Cámaras a partir de datos del DIRCE.

Tabla II.41: Número de empresas activas y distribución porcentual en Dirce 2006 por tamaño y año de creación.

	Antes de 1995	Dirce 1996	Dirce 1997	Dirce 1998	Dirce 1999	Dirce 2000	Dirce 2001	Dirce 2002	Dirce 2003	Dirce 2004	Dirce 2005	Total Dirce 2006
Sin asalariados	74.148	8.607	6.986	10.108	13.211	18.760	20.286	23.779	29.051	31.818	45.221	281.975
	26,30%	3,05%	2,48%	3,58%	4,69%	6,65%	7,19%	8,43%	10,30%	11,28%	16,04%	
De 1 a 5	116.482	4.813	5.645	6.495	8.425	8.085	8.335	9.375	12.135	13.542	16.185	209.517
	55,60%	2,30%	2,69%	3,10%	4,02%	3,86%	3,98%	4,47%	5,79%	6,46%	7,72%	
Más de 6	37.430	1.080	1.165	1.309	1.606	1.881	1.948	2.191	2.490	2.803	3.152	57.055
	65,60%	1,89%	2,04%	2,29%	2,81%	3,30%	3,41%	3,84%	4,36%	4,91%	5,52%	
Total	228.060	14.500	13.796	17.912	23.242	28.726	30.569	35.345	43.676	48.163	64.558	548.547
	41,58%	2,64%	2,52%	3,27%	4,24%	5,24%	5,57%	6,44%	7,96%	8,78%	11,77%	

Fuente: Cámaras a partir de datos del DIRCE.

ZONA CENTRO

Tabla II.42: Número de empresas activas y distribución porcentual en Dirce 2006 por sector de actividad y año de creación.

	Antes de 1995	Dirce 1996	Dirce 1997	Dirce 1998	Dirce 1999	Dirce 2000	Dirce 2001	Dirce 2002	Dirce 2003	Dirce 2004	Dirce 2005	Total Dirce 2006
Industria	26.315	2.503	2.025	2.107	2.493	2.523	2.890	2.598	3.552	3.259	3.424	53.689
	49,01%	4,66%	3,77%	3,92%	4,64%	4,70%	5,38%	4,84%	6,62%	6,07%	6,38%	
Construcción	44.931	3.385	2.890	3.459	4.633	5.258	6.171	6.909	10.099	11.655	12.465	111.855
	40,17%	3,03%	2,58%	3,09%	4,14%	4,70%	5,52%	6,18%	9,03%	10,42%	11,14%	
Servicios	261.010	18.287	19.440	22.471	27.005	29.928	31.251	33.799	46.841	51.288	57.433	598.753
	43,59%	3,05%	3,25%	3,75%	4,51%	5,00%	5,22%	5,64%	7,82%	8,57%	9,59%	
Total	332.256	24.175	24.355	28.037	34.131	37.709	40.312	43.306	60.492	66.202	73.322	764.297
	43,47%	3,16%	3,19%	3,67%	4,47%	4,93%	5,27%	5,67%	7,91%	8,66%	9,59%	

Fuente: Cámaras a partir de datos del DIRCE.

Tabla II.43: Número de empresas activas y distribución porcentual en Dirce 2006 por tamaño y año de creación.

	Antes de 1995	Dirce 1996	Dirce 1997	Dirce 1998	Dirce 1999	Dirce 2000	Dirce 2001	Dirce 2002	Dirce 2003	Dirce 2004	Dirce 2005	Total Dirce 2006
Sin asalariados	115.304	15.311	13.891	16.224	19.837	25.503	27.085	30.019	42.760	46.814	52.870	405.618
	28,43%	3,77%	3,42%	4,00%	4,89%	6,29%	6,68%	7,40%	10,54%	11,54%	13,03%	
De 1 a 5	160.211	7.220	8.780	9.961	12.116	9.937	10.627	10.966	14.886	16.425	17.219	278.348
	57,56%	2,59%	3,15%	3,58%	4,35%	3,57%	3,82%	3,94%	5,35%	5,90%	6,19%	
Más de 6	56.741	1.644	1.684	1.852	2.178	2.269	2.600	2.321	2.846	2.963	3.233	80.331
	70,63%	2,05%	2,10%	2,31%	2,71%	2,82%	3,24%	2,89%	3,54%	3,69%	4,02%	
Total	332.256	24.175	24.355	28.037	34.131	37.709	40.312	43.306	60.492	66.202	73.322	764.297
	43,47%	3,16%	3,19%	3,67%	4,47%	4,93%	5,27%	5,67%	7,91%	8,66%	9,59%	

Fuente: Cámaras a partir de datos del DIRCE.

ARCHIPIÉLAGO CANARIO

Tabla II.44: Número de empresas activas y distribución porcentual en Dirce 2006 por sector de actividad y año de creación.

	Antes de 1995	Dirce 1996	Dirce 1997	Dirce 1998	Dirce 1999	Dirce 2000	Dirce 2001	Dirce 2002	Dirce 2003	Dirce 2004	Dirce 2005	Total Dirce 2006
Industria	2.939	294	256	265	335	311	368	439	408	401	474	6.490
	45,29%	4,53%	3,94%	4,08%	5,16%	4,79%	5,67%	6,76%	6,29%	6,18%	7,30%	
Construcción	6.094	376	461	539	686	976	1.198	1.244	1.579	1.716	2.152	17.021
	35,80%	2,21%	2,71%	3,17%	4,03%	5,73%	7,04%	7,31%	9,28%	10,08%	12,64%	
Servicios	49.404	3.607	3.979	4.673	5.457	6.276	6.483	7.220	8.652	8.456	12.022	116.229
	42,51%	3,10%	3,42%	4,02%	4,70%	5,40%	5,58%	6,21%	7,44%	7,28%	10,34%	
Total	58.437	4.277	4.696	5.477	6.478	7.563	8.049	8.903	10.639	10.573	14.648	139.740
	41,82%	3,06%	3,36%	3,92%	4,64%	5,41%	5,76%	6,37%	7,61%	7,57%	10,48%	

Fuente: Cámaras a partir de datos del DIRCE.

Tabla II.45: Número de empresas activas y distribución porcentual en Dirce 2006 por tamaño y año de creación.

	Antes de 1995	Dirce 1996	Dirce 1997	Dirce 1998	Dirce 1999	Dirce 2000	Dirce 2001	Dirce 2002	Dirce 2003	Dirce 2004	Dirce 2005	Total Dirce 2006
Sin asalariados	17.497	2.711	2.627	3.095	3.705	4.871	5.272	5.831	6.889	6.364	9.625	68.487
	25,55%	3,96%	3,84%	4,52%	5,41%	7,11%	7,70%	8,51%	10,06%	9,29%	14,05%	
De 1 a 5	30.894	1.206	1.586	1.863	2.219	2.115	2.186	2.490	3.056	3.470	4.155	55.240
	55,93%	2,18%	2,87%	3,37%	4,02%	3,83%	3,96%	4,51%	5,53%	6,28%	7,52%	
Más de 6	10.046	360	483	519	554	577	591	582	694	739	868	16.013
	62,74%	2,25%	3,02%	3,24%	3,46%	3,60%	3,69%	3,63%	4,33%	4,62%	5,42%	
Total	58.437	4.277	4.696	5.477	6.478	7.563	8.049	8.903	10.639	10.573	14.648	139.740
	41,82%	3,06%	3,36%	3,92%	4,64%	5,41%	5,76%	6,37%	7,61%	7,57%	10,48%	

Fuente: Cámaras a partir de datos del DIRCE.

ESPAÑA

Tabla II.46: Número de empresas activas y distribución porcentual en Dirce 2006 por sector de actividad y año de creación.

	Antes de 1995	Dirce 1996	Dirce 1997	Dirce 1998	Dirce 1999	Dirce 2000	Dirce 2001	Dirce 2002	Dirce 2003	Dirce 2004	Dirce 2005	Total Dirce 2006
Industria	117.557	11.346	8.838	9.039	11.070	11.874	12.954	13.066	14.708	15.112	16.370	241.934
	48,59%	4,69%	3,65%	3,74%	4,58%	4,91%	5,35%	5,40%	6,08%	6,25%	6,77%	
Construcción	178.427	14.056	10.974	12.465	17.199	22.104	25.349	28.969	38.738	47.014	53.515	448.810
	39,76%	3,13%	2,45%	2,78%	3,83%	4,93%	5,65%	6,45%	8,63%	10,48%	11,92%	
Servicios	1.087.799	73.629	78.276	82.972	108.663	125.633	133.631	145.045	182.460	206.335	250.432	2.474.875
	43,95%	2,98%	3,16%	3,35%	4,39%	5,08%	5,40%	5,86%	7,37%	8,34%	10,12%	
Total	1.383.783	99.031	98.088	104.476	136.932	159.611	171.934	187.080	235.906	268.461	320.317	3.165.619
	43,71%	3,13%	3,10%	3,30%	4,33%	5,04%	5,43%	5,91%	7,45%	8,48%	10,12%	

Fuente: Cámaras a partir de datos del DIRCE.

Tabla II.47: Número de empresas activas y distribución porcentual en Dirce 2006 por tamaño y año de creación.

	Antes de 1995	Dirce 1996	Dirce 1997	Dirce 1998	Dirce 1999	Dirce 2000	Dirce 2001	Dirce 2002	Dirce 2003	Dirce 2004	Dirce 2005	Total Dirce 2006
Sin asalariados	460.259	60.140	54.144	56.551	76.365	103.377	113.116	124.685	158.803	181.089	224.373	1.612.902
	28,54%	3,73%	3,36%	3,51%	4,73%	6,41%	7,01%	7,73%	9,85%	11,23%	13,91%	
De 1 a 5	682.692	31.967	36.639	39.802	50.941	45.843	48.079	51.511	64.550	73.529	81.093	1.206.646
	56,58%	2,65%	3,04%	3,30%	4,22%	3,80%	3,98%	4,27%	5,35%	6,09%	6,72%	
Más de 6	240.832	6.924	7.305	8.123	9.626	10.391	10.739	10.884	12.553	13.843	14.851	346.071
	69,59%	2,00%	2,11%	2,35%	2,78%	3,00%	3,10%	3,15%	3,63%	4,00%	4,29%	
Total	1.383.783	99.031	98.088	104.476	136.932	159.611	171.934	187.080	235.906	268.461	320.317	3.165.619
	43,71%	3,13%	3,10%	3,30%	4,33%	5,04%	5,43%	5,91%	7,45%	8,48%	10,12%	

Fuente: Cámaras a partir de datos del DIRCE.

NOTA METODOLÓGICA

Definiciones:

- **Tasa de entrada**

La tasa de entrada de empresas se define como el porcentaje de empresas nacidas en el año t respecto al número total de empresas existentes en el año anterior t-1.

$$TE_t = (A_t/E_{t-1}) * 100$$

A_t : Altas del año t, unidades que se registran por primera vez en el DIRCE del año t.

E_{t-1} : Stock de empresas activas en el año t-1

- **Tasa de cierre**

Porcentaje de empresas que cierran en el año t en relación a las empresa operativas en el año t-1.

$$TC_t = (B_t/E_{t-1}) * 100$$

B_t : Bajas del año t, es decir, unidades activas en el DIRCE del año t-1 que son bajas en el DIRCE del año t.

- **Tasa de creación neta de empresas**

Diferencia entre las entradas y cierre de empresas en el año t respecto al stock de empresas existentes en t-1, es decir la diferencia entre la tasa de entrada y la tasa de cierre en el año t.

$$TEN_t = (A_t - B_t / E_{t-1}) * 100$$

- **Supervivencia empresarial ó tasa de supervivencia**

La supervivencia empresarial muestra el porcentaje de empresas que continúan activas en los años posteriores a la creación de las empresas. Así, por ejemplo, la tasa de supervivencia en 2005 para las empresas creadas en 2000 será igual al porcentaje de empresas creadas en 2000 que permanecen activas en 2005.

Ámbito territorial:

Corresponde a 6 áreas o zonas geográficas que agrupan a las Comunidades Autónomas del modo siguiente:

- Zona Cantábrica: Galicia, Asturias, Cantabria y País Vasco
- Arco del Mediterráneo: Cataluña, Comunidad Valenciana, Murcia e Islas Baleares
- Eje del Ebro: Aragón, Navarra y La Rioja
- Zona Centro: Madrid, Castilla la Mancha y Castilla León
- Zona Sur: Andalucía y Extremadura
- Archipiélago Canario: Canarias, Ceuta y Melilla

Informe se ha realizado a partir de una explotación del DIRCE 2006, que contiene datos a 1 de enero de 2006 y que publicó el INE en agosto de 2006.