



LA EMPRESA EN ESPAÑA

Enero 2008
Servicio de Estudios

ANEXO I: LA EMPRESA EN ESPAÑA

ANEXO I: LA EMPRESA EN ESPAÑA

Tabla I.1 : Número de empresas por Comunidades Autónomas

	2006	2007	Variación 06/07	Porcentaje	Tasa crecimiento 06/07	Tasa crecimiento anualizada 02/07
Andalucía	485.672	511.454	25.782	15,34%	5,3%	5,7%
Aragón	87.649	92.075	4.426	2,76%	5,0%	2,6%
Asturias	69.823	72.221	2.398	2,17%	3,4%	2,9%
Baleares	87.777	91.151	3.374	2,73%	3,8%	4,9%
Canarias	132.432	140.189	7.757	4,21%	5,9%	4,8%
Cantabria	37.512	39.497	1.985	1,18%	5,3%	3,9%
Castilla León	163.432	170.229	6.797	5,11%	4,2%	3,1%
Castilla-Mancha	124.170	132.832	8.662	3,98%	7,0%	6,4%
Cataluña	577.198	611.915	34.717	18,36%	6,0%	3,8%
C. Valenciana	347.949	368.378	20.429	11,05%	5,9%	5,5%
Extremadura	62.875	66.124	3.249	1,98%	5,2%	3,0%
Galicia	191.181	199.890	8.709	6,00%	4,6%	4,1%
Madrid	476.695	502.556	25.861	15,08%	5,4%	6,1%
Murcia	90.447	97.232	6.785	2,92%	7,5%	6,8%
Navarra	40.923	43.034	2.111	1,29%	5,2%	3,1%
País Vasco	160.322	164.000	3.678	4,92%	2,3%	1,5%
Rioja	22.254	23.357	1.103	0,70%	5,0%	4,0%
Ceuta y Melilla	7.308	7.399	91	0,22%	1,2%	1,5%
España	3.165.619	3.333.533	167.914	100%	5,3%	4,6%

Fuente: Cámaras de Comercio a partir de datos del DIRCE 2007

Tabla I.2 : Número de empresas por tamaños

	2006	2007	Variación 06/07	Porcentaje	Tasa crecimiento 06/07	Tasa crecimiento anualizada 02/07
Sin asalariados	1.612.902	1.704.739	91.837	51,1%	5,7%	3,9%
1 a 5 asalariados	1.206.646	1.271.936	65.290	38,2%	5,4%	5,7%
Más de 6 asalariados	346.071	356.858	10.787	10,7%	3,1%	4,1%
TOTAL	3.165.619	3.333.533	167.914	100%	5,3%	4,6%

Fuente: Cámaras de Comercio a partir de datos del DIRCE 2007

Tabla I.3: Número de empresas por sectores

ESPAÑA	2006	2007	Variación 06/07	Porcentaje	Tasa crecimiento 06/07	Tasa crecimiento anualizada 02/07
Industria	241.934	244.258	2.324	7,33%	1,0%	-0,3%
Industrias extractivas y energéticas	7.017	9.934	2.917	0,30%	41,6%	12,4%
Alimentación, bebidas y tabaco	31.916	31.580	-336	0,95%	-1,1%	-1,3%
Textil, confección, cuero y calzado	29.515	28.318	-1.197	0,85%	-4,1%	-3,7%
Papel; edición y artes gráficas	27.221	27.761	540	0,83%	2,0%	1,4%
Industria química	10.495	10.394	-101	0,31%	-1,0%	-1,0%
Min.no metálicos y prod.metálicos	59.479	60.239	760	1,81%	1,3%	1,0%
Maquinaria y equipo mecánico	15.085	15.440	355	0,46%	2,4%	0,8%
Equipo eléctrico, electrónico y óptico	11.201	11.267	66	0,34%	0,6%	0,2%
Material de transporte	5.029	5.047	18	0,15%	0,4%	1,0%
Otras manufacturas	44.976	44.278	-698	1,33%	-1,6%	-1,5%
Construcción	448.810	488.812	40.002	14,66%	8,9%	9,1%
Servicios	2.474.875	2.600.463	125.588	78,01%	5,1%	4,5%
Comercio y reparación	833.319	844.003	10.684	25,32%	1,3%	1,2%
Hostelería	281.801	286.959	5.158	8,61%	1,8%	1,6%
Transportes y comunicaciones	236.053	243.311	7.258	7,30%	3,1%	1,4%
Intermediación financiera	56.958	60.977	4.019	1,83%	7,1%	7,1%
Serv inmob y empresariales	689.377	762.916	73.539	22,89%	10,7%	10,8%
Educación y sanidad	184.861	196.675	11.814	5,90%	6,4%	5,8%
Otros servicios de mercado	192.506	205.622	13.116	6,17%	6,8%	8,5%
TOTAL	3.165.619	3.333.533	167.914	100%	5,3%	4,6%

Fuente: Cámaras de Comercio a partir de datos del DIRCE 2007

Tabla I.4: Porcentaje de empresas por tamaño y por sectores de actividad. Año 2007

	Sin asalariados		De 1 a 5		Más de 6		Total	
Industria	79.127	2,4%	98.913	3,0%	66.218	2,0%	244.258	7,3%
Construcción	228.276	6,8%	184.643	5,5%	75.893	2,3%	488.812	14,7%
Servicios	1.397.336	41,9%	988.380	29,6%	214.747	6,4%	2.600.463	78,0%
Total	1.704.739	51,1%	1.271.936	38,2%	356.858	10,7%	3.333.533	100%

Fuente: Cámaras de Comercio a partir de datos del DIRCE 2007

Tabla I.5 : Porcentaje de empresas por regiones y sectores de actividad. Año 2007

	Industria		Construcción		Servicios		Total
Andalucía	34.036	6,7%	63.414	12,4%	414.004	80,9%	511.454
Aragón	7.786	8,5%	15.477	16,8%	68.812	74,7%	92.075
Asturias	4.396	6,1%	10.530	14,6%	57.295	79,3%	72.221
Baleares	5.379	5,9%	15.794	17,3%	69.978	76,8%	91.151
Canarias	6.405	4,6%	18.167	13,0%	115.617	82,5%	140.189
Cantabria	2.456	6,2%	6.538	16,6%	30.503	77,2%	39.497
Castilla León	13.332	7,8%	29.016	17,0%	127.881	75,1%	170.229
Castilla-Mancha	13.492	10,2%	26.968	20,3%	92.372	69,5%	132.832
Cataluña	48.977	8,0%	90.130	14,7%	472.808	77,3%	611.915
C. Valenciana	30.241	8,2%	54.188	14,7%	283.949	77,1%	368.378
Extremadura	5.433	8,2%	9.583	14,5%	51.108	77,3%	66.124
Galicia	15.185	7,6%	29.764	14,9%	154.941	77,5%	199.890
Madrid	28.106	5,6%	66.135	13,2%	408.315	81,2%	502.556
Murcia	7.828	8,1%	16.247	16,7%	73.157	75,2%	97.232
Navarra	3.980	9,2%	7.037	16,4%	32.017	74,4%	43.034
País Vasco	14.247	8,7%	25.612	15,6%	124.141	75,7%	164.000
Rioja	2.808	12,0%	3.688	15,8%	16.861	72,2%	23.357
Ceuta y Melilla	171	2,3%	524	7,1%	6.704	90,6%	7.399
España	244.258	7,3%	488.812	14,7%	2.600.463	78,0%	3.333.533

Fuente: Cámaras de Comercio a partir de datos del DIRCE 2007



ANEXO II: DEMOGRAFÍA EMPRESARIAL

ANEXO II : DEMOGRAFÍA EMPRESARIAL

Tabla II.1: Tasa de entrada por sectores de actividad

	2001	2002	2003	2004	2005	2006	2007
Industria	9,6%	8,6%	8,1%	7,7%	7,4%	7,2%	8,0%
Construcción	18,6%	17,1%	17,5%	18,1%	16,4%	18,9%	18,8%
Servicios	13,0%	12,1%	12,4%	12,8%	12,6%	13,3%	13,0%
Total	13,3%	12,4%	12,7%	13,0%	12,7%	13,6%	13,5%

Fuente: Cámaras de Comercio a partir de datos del DIRCE 2007

Tabla II.2: Tasa de entrada por tamaños

	2001	2002	2003	2004	2005	2006	2007
Sin asalariados	17,4%	16,5%	17,0%	17,5%	17,8%	19,3%	19,3%
Con asalariados	8,4%	7,6%	7,9%	8,2%	7,4%	7,5%	7,4%
De 1 a 5	9,1%	8,4%	8,7%	9,0%	8,1%	8,3%	8,1%
Más de 6	6,0%	5,2%	5,2%	5,5%	4,9%	4,8%	4,7%
Total	13,3%	12,4%	12,7%	13,0%	12,7%	13,6%	13,5%

Fuente: Cámaras de Comercio a partir de datos del DIRCE 2007

Tabla II.3: Tasa de entrada por zonas geográficas

	2001	2002	2003	2004	2005	2006	2007
Zona Cantábrica	10,9%	10,0%	11,1%	10,7%	9,9%	11,5%	11,1%
Arco Mediterráneo	12,9%	13,2%	12,4%	13,9%	13,2%	14,6%	14,4%
Eje del Ebro	19,0%	10,1%	11,1%	11,6%	11,2%	11,9%	13,2%
Zona Centro	13,3%	11,4%	13,2%	13,0%	12,1%	12,8%	12,7%
Zona Sur	14,4%	14,5%	14,1%	14,0%	15,3%	14,7%	14,4%
Archipiélago Canario	14,6%	14,0%	13,7%	11,5%	13,9%	13,6%	14,1%
Total	13,3%	12,4%	12,7%	13,0%	12,7%	13,6%	13,5%

Fuente: Cámaras de Comercio a partir de datos del DIRCE 2007

Tabla II.4: Tasa de cierre por sectores de actividad

	2001	2002	2003	2004	2005	2006	2007
Industria	8,9%	8,3%	7,6%	6,7%	7,2%	8,5%	6,8%
Construcción	11,9%	11,1%	10,7%	10,1%	9,8%	11,6%	10,3%
Servicios	10,9%	10,5%	9,3%	8,6%	8,6%	9,5%	8,1%
Total	10,8%	10,4%	9,3%	8,6%	8,7%	9,7%	8,3%

Fuente: Cámaras de Comercio a partir de datos del DIRCE 2007

Tabla II.5: Tasa de cierre por tamaños

	2001	2002	2003	2004	2005	2006	2007
Sin asalariados	13,0%	12,7%	11,7%	11,5%	10,9%	12,9%	10,7%
Con asalariados	9,2%	8,8%	7,6%	6,3%	6,3%	6,3%	5,8%
De 1 a 5	4,5%	4,1%	3,8%	2,9%	7,1%	7,2%	6,6%
Más de 6	8,1%	7,7%	6,7%	5,6%	3,6%	3,3%	3,1%
Total	10,8%	10,4%	9,3%	8,6%	8,7%	9,7%	8,3%

Fuente: Cámaras de Comercio a partir de datos del DIRCE 2007

Tabla II.6: Tasa de cierre por zonas geográficas

	2001	2002	2003	2004	2005	2006	2007
Zona Cantábrica	9,2%	11,1%	8,2%	8,4%	8,0%	8,7%	7,7%
Arco Mediterráneo	11,3%	10,2%	9,9%	9,1%	9,2%	11,2%	8,6%
Eje del Ebro	9,9%	9,0%	9,2%	8,5%	7,3%	12,2%	8,2%
Zona Centro	10,2%	10,7%	8,3%	7,6%	7,9%	7,7%	7,4%
Zona Sur	12,4%	9,8%	10,3%	9,1%	9,9%	9,6%	9,4%
Archipiélago Canario	11,1%	10,7%	10,0%	9,6%	7,7%	9,6%	8,8%
Total	10,8%	10,4%	9,3%	8,6%	8,7%	9,7%	8,3%

Fuente: Cámaras de Comercio a partir de datos del DIRCE 2007

Tabla II.7: Tasa de creación neta por sectores de actividad

	2001	2002	2003	2004	2005	2006	2007
Industria	0,6%	0,3%	0,5%	1,0%	0,1%	-1,3%	1,2%
Construcción	6,7%	5,9%	6,8%	8,0%	6,7%	7,3%	8,6%
Servicios	2,1%	1,6%	3,1%	4,2%	4,0%	3,8%	4,9%
Total	2,5%	2,0%	3,3%	4,4%	4,0%	3,9%	5,1%

Fuente: Cámaras de Comercio a partir de datos del DIRCE 2007

Tabla II.8: Tasa de creación neta por tamaños

	2001	2002	2003	2004	2005	2006	2007
Sin asalariados	4,3%	3,8%	5,3%	6,0%	6,9%	6,4%	8,6%
Con asalariados	0,2%	-0,1%	1,2%	2,6%	1,1%	1,2%	1,5%
De 1 a 5	-0,1%	-0,4%	1,1%	2,6%	1,0%	1,1%	1,5%
Más de 6	1,5%	1,1%	1,4%	2,5%	1,3%	1,4%	1,6%
Total	2,5%	2,0%	3,3%	4,4%	4,0%	3,9%	5,1%

Fuente: Cámaras de Comercio a partir de datos del DIRCE 2007

Tabla II.9: Tasa de creación neta por zonas geográficas

	2001	2002	2003	2004	2005	2006	2007
Zona Cantábrica	1,6%	-1,1%	2,9%	2,3%	1,9%	2,9%	3,3%
Arco Mediterráneo	1,6%	3,0%	2,5%	4,8%	3,9%	3,4%	5,9%
Eje del Ebro	9,1%	1,1%	1,9%	3,1%	3,9%	-0,2%	4,9%
Zona Centro	3,0%	0,7%	4,9%	5,4%	4,2%	5,1%	5,3%
Zona Sur	2,0%	4,7%	3,8%	4,9%	5,4%	5,1%	5,0%
Archipiélago Canario	3,5%	3,3%	3,7%	1,9%	6,2%	4,0%	5,3%
Total	2,5%	2,0%	3,3%	4,4%	4,0%	3,9%	5,1%

Fuente: Cámaras de Comercio a partir de datos del DIRCE 2007

Tabla II.10: Distribución de las nuevas empresas por sector de actividad. Año 2007.
(% sobre el total de altas de cada zona)

	Industria	Construcción	Servicios	Total
Zona Cantábrica	4,05%	20,78%	75,17%	100%
Arco Mediterráneo	4,55%	20,73%	74,72%	100%
Eje del Ebro	5,27%	22,93%	71,80%	100%
Zona Centro	4,62%	20,12%	75,26%	100%
Zona Sur	5,08%	17,02%	77,89%	100%
Canarias	3,15%	17,33%	79,52%	100%
Total	4,57%	19,86%	75,57%	100%

Fuente: Cámaras de Comercio a partir de datos del DIRCE 2007

Tabla II.11: Distribución de las nuevas empresas por tramos de tamaño. Año 2007.
(% sobre el total de altas de cada zona)

	Sin asalariados	De 1 a 5	Más de 6	Total
Zona Cantábrica	70,11%	26,53%	3,36%	100%
Arco Mediterráneo	73,79%	22,40%	3,81%	100%
Eje del Ebro	71,99%	24,05%	3,95%	100%
Zona Centro	75,37%	21,10%	3,54%	100%
Zona Sur	72,30%	23,51%	4,19%	100%
Canarias	70,16%	25,50%	4,35%	100%
Total	73,18%	23,02%	3,80%	100%

Fuente: Cámaras de Comercio a partir de datos del DIRCE 2007

Tabla II.12: Distribución de las empresas que cierran por sector de actividad. Año 2007.
(% sobre el total de cierres de cada zona)

	Industria	Construcción	Servicios	Total
Zona Cantábrica	5,82%	17,60%	76,59%	100%
Arco Mediterráneo	7,42%	19,03%	73,55%	100%
Eje del Ebro	7,07%	21,20%	71,74%	100%
Zona Centro	5,61%	17,14%	77,25%	100%
Zona Sur	5,49%	14,83%	79,67%	100%
Canarias	4,06%	15,00%	80,94%	100%
Total	6,26%	17,52%	76,22%	100%

Fuente: Cámaras de Comercio a partir de datos del DIRCE 2007

Tabla II.13: Distribución de las empresas que cierran por tramos de tamaño. Año 2007.
(% sobre el total de cierres de cada zona)

	Sin asalariados	De 1 a 5	Más de 6	Total
Zona Cantábrica	65,88%	30,78%	3,35%	100%
Arco Mediterráneo	63,30%	32,08%	4,62%	100%
Eje del Ebro	66,77%	29,37%	3,86%	100%
Zona Centro	68,01%	28,32%	3,67%	100%
Zona Sur	67,29%	28,71%	4,00%	100%
Canarias	60,33%	34,99%	4,69%	100%
Total	65,47%	30,44%	4,09%	100%

Fuente: Cámaras de Comercio a partir de datos del DIRCE 2007.

Tabla II.14: Tasa de entrada, tasa de salida y tasa de creación neta de empresas en España

ESPAÑA Sector de actividad	Altas				Bajas				Entradas netas			Tasa de creación neta
	2006	2007	Tasa de crecimiento	Tasa de entrada	2006	2007	Tasa de crecimiento	Tasa de cierre	2006	2007	Variación 06/07	
Industria	17.733	19.472	9,81%	8,05%	21.049	16.468	-21,76%	6,81%	-3.316	3.004	6.320	1,24%
Industrias extractivas y energéticas	1.041	3.275	214,60%	46,67%	340	311	-8,53%	4,43%	701	2.964	2.263	42,24%
Alimentación, bebidas y tabaco	1.577	1.331	-15,60%	4,17%	1.852	1.643	-11,29%	5,15%	-275	-312	-37	-0,98%
Textil, confección, cuero y calzado	2.495	2.199	-11,86%	7,45%	4.523	3.240	-28,37%	10,98%	-2.028	-1.041	987	-3,53%
Papel; edición y artes gráficas	2.482	2.503	0,85%	9,20%	2.403	1.797	-25,22%	6,60%	79	706	627	2,59%
Industria química	554	493	-11,01%	4,70%	797	554	-30,49%	5,28%	-243	-61	182	-0,58%
Min.no metálicos y prod.metálicos	4.442	4.542	2,25%	7,64%	4.446	3.673	-17,39%	6,18%	-4	869	873	1,46%
Maquinaria y equipo mecánico	1.252	1.346	7,51%	8,92%	1.363	1.022	-25,02%	6,77%	-111	324	435	2,15%
Equipo eléctrico, electrónico y óptico	799	816	2,13%	7,29%	982	721	-26,58%	6,44%	-183	95	278	0,85%
Material de transporte	426	428	0,47%	8,51%	403	413	2,48%	8,21%	23	15	-8	0,30%
Otras manufacturas	2.665	2.539	-4,73%	5,65%	3.940	3.094	-21,47%	6,88%	-1.275	-555	720	-1,23%
Construcción	78.885	84.540	7,17%	18,84%	48.311	46.071	-4,64%	10,27%	30.574	38.469	7.895	8,57%
Servicios	318.338	321.772	1,08%	13,00%	226.946	200.428	-11,68%	8,10%	91.392	121.344	29.952	4,90%
Comercio y reparación	88.331	84.182	-4,70%	10,10%	84.846	72.500	-14,55%	8,70%	3.485	11.682	8.197	1,40%
Hostelería	40.681	39.944	-1,81%	14,17%	37.787	35.023	-7,31%	12,43%	2.894	4.921	2.027	1,75%
Transportes y comunicaciones	20.000	22.212	11,06%	9,41%	18.790	15.718	-16,35%	6,66%	1.210	6.494	5.284	2,75%
Intermediación financiera	7.939	8.180	3,04%	14,36%	4.386	4.323	-1,44%	7,59%	3.553	3.857	304	6,77%
Serv inmob y empresariales	112.530	116.685	3,69%	16,93%	51.061	45.068	-11,74%	6,54%	61.469	71.617	10.148	10,39%
Educación y sanidad	22.921	23.392	2,05%	12,65%	13.375	12.300	-8,04%	6,65%	9.546	11.092	1.546	6,00%
Otros servicios de mercado	25.936	27.177	4,78%	14,12%	16.701	15.496	-7,22%	8,05%	9.235	11.681	2.446	6,07%
TOTAL	414.956	425.784	2,61%	13,45%	296.306	262.967	-11,25%	8,31%	118.650	162.817	44.167	5,14%

Tamaño	Altas				Bajas				Entradas netas			Tasa de creación neta
	2006	2007	Tasa de crecimiento	Tasa de entrada	2006	2007	Tasa de crecimiento	Tasa de cierre	2006	2007	Variación 06/07	
Sin asalariados	303.296	311.599	2,74%	19,32%	202.123	172.174	-14,82%	10,67%	101.173	139.425	38.252	8,64%
De 1 a 5	96.021	98.022	2,08%	8,12%	83.261	80.045	-3,86%	6,63%	12.760	17.977	5.217	1,49%
Más de 6	15.639	16.163	3,35%	4,67%	10.922	10.748	-1,59%	3,11%	4.717	5.415	698	1,56%
TOTAL	414.956	425.784	2,61%	13,45%	296.306	262.967	-11,25%	8,31%	118.650	162.817	44.167	5,14%

Fuente: Cámaras a partir de datos del DIRCE 2007

Tabla II.15: Tasa de entrada, tasa de salida y tasa de creación neta de empresas en la Zona Cantábrica

ZONA CANTÁBRICA Sector de actividad	Altas				Bajas				Entradas netas			Tasa de creación neta
	2006	2007	Tasa de crecimiento	Tasa de entrada	2006	2007	Tasa de crecimiento	Tasa de cierre	2006	2007	Variación 06/07	
Industria	2.102	2.060	-2,00%	5,69%	2.426	2.065	-14,88%	5,70%	-324	-5	319	-0,01%
Industrias extractivas y energéticas	103	177	71,84%	16,22%	45	44	-2,22%	4,03%	58	133	75	12,19%
Alimentación, bebidas y tabaco	237	205	-13,50%	3,81%	296	261	-11,82%	4,85%	-59	-56	3	-1,04%
Textil, confección, cuero y calzado	222	210	-5,41%	7,23%	336	256	-23,81%	8,81%	-114	-46	68	-1,58%
Papel; edición y artes gráficas	273	236	-13,55%	7,40%	252	208	-17,46%	6,52%	21	28	7	0,88%
Industria química	69	60	-13,04%	4,61%	88	66	-25,00%	5,07%	-19	-6	13	-0,46%
Min.no metálicos y prod.metálicos	554	571	3,07%	5,55%	625	540	-13,60%	5,25%	-71	31	102	0,30%
Maquinaria y equipo mecánico	156	164	5,13%	7,03%	123	113	-8,13%	4,84%	33	51	18	2,19%
Equipo eléctrico, electrónico y óptico	109	92	-15,60%	5,08%	105	101	-3,81%	5,58%	4	-9	-13	-0,50%
Material de transporte	68	45	-33,82%	4,42%	56	56	0,00%	5,50%	12	-11	-23	-1,08%
Otras manufacturas	311	300	-3,54%	4,35%	500	420	-16,00%	6,08%	-189	-120	69	-1,74%
Construcción	9.649	10.569	9,53%	15,63%	6.504	6.247	-3,95%	9,24%	3.145	4.322	1.177	6,39%
Servicios	39.845	38.232	-4,05%	10,77%	29.761	27.187	-8,65%	7,66%	10.084	11.045	961	3,11%
Comercio y reparación	11.717	10.045	-14,27%	8,14%	10.570	9.751	-7,75%	7,90%	1.147	294	-853	0,24%
Hostelería	5.979	5.585	-6,59%	11,50%	6.047	5.710	-5,57%	11,76%	-68	-125	-57	-0,26%
Transportes y comunicaciones	2.324	2.437	4,86%	6,87%	2.503	2.300	-8,11%	6,49%	-179	137	316	0,39%
Intermediación financiera	1029	1.073	4,28%	13,38%	575	538	-6,43%	6,71%	454	535	81	6,67%
Serv inmob y empresariales	12.475	12.565	0,72%	15,27%	5.948	5.094	-14,36%	6,19%	6.527	7.471	944	9,08%
Educación y sanidad	2.933	2.948	0,51%	11,01%	1.844	1.775	-3,74%	6,63%	1.089	1.173	84	4,38%
Otros servicios de mercado	3.388	3.579	5,64%	11,72%	2.274	2.019	-11,21%	6,61%	1.114	1.560	446	5,11%
TOTAL	51.596	50.861	-1,42%	11,08%	38.691	35.499	-8,25%	7,74%	12.905	15.362	2.457	3,35%

Tamaño	Altas				Bajas				Entradas netas			Tasa de creación neta
	2006	2007	Tasa de crecimiento	Tasa de entrada	2006	2007	Tasa de crecimiento	Tasa de cierre	2006	2007	Variación 06/07	
Sin asalariados	37.397	35.659	-4,65%	15,57%	25.549	23.386	-8,47%	10,21%	11.848	12.273	425	5,36%
De 1 a 5	12.509	13.492	7,86%	7,35%	11.800	10.925	-7,42%	5,95%	709	2.567	1.858	1,40%
Más de 6	1.690	1.710	1,18%	3,69%	1.342	1.188	-11,48%	2,56%	348	522	174	1,13%
TOTAL	51.596	50.861	-1,42%	11,08%	38.691	35.499	-8,25%	7,74%	12.905	15.362	2.457	3,35%

Fuente: Cámaras a partir de datos del DIRCE 2007

Tabla II.16: Tasa de entrada, tasa de salida y tasa de creación neta de empresas en el Arco Mediterráneo

Sector de actividad	Altas				Bajas				Entradas netas			Tasa de creación neta
	2006	2007	Tasa de crecimiento	Tasa de entrada	2006	2007	Tasa de crecimiento	Tasa de cierre	2006	2007	Variación 06/07	
Industria	7.056	7.238	2,58%	7,81%	10.798	7.009	-35,09%	7,56%	-3.742	229	3.971	0,25%
Industrias extractivas y energéticas	241	709	194,19%	33,02%	130	85	-34,62%	3,96%	111	624	513	29,06%
Alimentación, bebidas y tabaco	428	337	-21,26%	4,38%	564	437	-22,52%	5,68%	-136	-100	36	-1,30%
Textil, confección, cuero y calzado	1.425	1.181	-17,12%	7,44%	2.800	1.796	-35,86%	11,31%	-1.375	-615	760	-3,87%
Papel; edición y artes gráficas	918	980	6,75%	9,73%	1.250	676	-45,92%	6,71%	-332	304	636	3,02%
Industria química	250	231	-7,60%	4,39%	499	288	-42,28%	5,48%	-249	-57	192	-1,08%
Min.no metálicos y prod.metálicos	1.645	1.654	0,55%	7,79%	2.150	1.455	-32,33%	6,85%	-505	199	704	0,94%
Maquinaria y equipo mecánico	614	642	4,56%	9,18%	822	543	-33,94%	7,76%	-208	99	307	1,42%
Equipo eléctrico, electrónico y óptico	332	339	2,11%	7,68%	529	296	-44,05%	6,70%	-197	43	240	0,97%
Material de transporte	213	233	9,39%	10,98%	246	204	-17,07%	9,61%	-33	29	62	1,37%
Otras manufacturas	990	932	-5,86%	5,51%	1.808	1.229	-32,02%	7,27%	-818	-297	521	-1,76%
Construcción	30.600	32.992	7,82%	20,46%	20.798	17.972	-13,59%	11,14%	9.802	15.020	5.218	9,31%
Servicios	118.201	118.929	0,62%	14,00%	87.823	69.458	-20,91%	8,18%	30.378	49.471	19.093	5,82%
Comercio y reparación	31.414	30.086	-4,23%	10,76%	33.023	24.803	-24,89%	8,87%	-1.609	5.283	6.892	1,89%
Hostelería	14.383	14.114	-1,87%	15,78%	13.682	11.469	-16,17%	12,83%	701	2.645	1.944	2,96%
Transportes y comunicaciones	7.557	8.320	10,10%	10,31%	7.593	5.571	-26,63%	6,90%	-36	2.749	2.785	3,41%
Intermediación financiera	2.727	2.794	2,46%	14,25%	1.521	1.404	-7,69%	7,16%	1.206	1.390	184	7,09%
Serv inmob y empresariales	45.276	46.308	2,28%	18,54%	20.935	16.721	-20,13%	6,69%	24.341	29.587	5.246	11,84%
Educación y sanidad	7.726	7.864	1,79%	12,11%	4.596	4.088	-11,05%	6,30%	3.130	3.776	646	5,82%
Otros servicios de mercado	9.118	9.443	3,56%	14,47%	6.473	5.402	-16,55%	8,28%	2.645	4.041	1.396	6,19%
TOTAL	155.857	159.159	2,12%	14,42%	119.419	94.439	-20,92%	8,56%	36.438	64.720	28.282	5,87%

Tamaño	Altas				Bajas				Entradas netas			Tasa de creación neta
	2006	2007	Tasa de crecimiento	Tasa de entrada	2006	2007	Tasa de crecimiento	Tasa de cierre	2006	2007	Variación 06/07	
Sin asalariados	114.072	117.439	2,95%	21,28%	82.503	59.781	-27,54%	10,83%	31.569	57.658	26.089	10,45%
De 1 a 5	36.037	35.657	-1,05%	8,44%	32.355	30.297	-6,36%	7,17%	3.682	5.360	1.678	1,27%
Más de 6	5.748	6.063	5,48%	4,70%	4.561	4.361	-4,39%	3,38%	1.187	1.702	515	1,32%
TOTAL	155.857	159.159	2,12%	14,42%	119.419	94.439	-20,92%	8,56%	36.438	64.720	28.282	5,87%

Fuente: Cámaras a partir de datos del DIRCE 2007

Tabla II.17: Tasa de entrada, tasa de salida y tasa de creación neta de empresas en el Eje del Ebro

EJE DEL EBRO Sector de actividad	Altas				Bajas				Entradas netas			Tasa de creación neta
	2006	2007	Tasa de crecimiento	Tasa de entrada	2006	2007	Tasa de crecimiento	Tasa de cierre	2006	2007	Variación 06/07	
Industria	877	1.048	19,50%	7,24%	1286	879	-31,65%	6,07%	-409	169	578	1,17%
Industrias extractivas y energéticas	69	227	228,99%	46,90%	25	23	-8,00%	4,75%	44	204	160	42,15%
Alimentación, bebidas y tabaco	91	84	-7,69%	3,16%	114	103	-9,65%	3,87%	-23	-19	4	-0,71%
Textil, confección, cuero y calzado	100	100	0,00%	6,28%	273	160	-41,39%	10,05%	-173	-60	113	-3,77%
Papel; edición y artes gráficas	84	68	-19,05%	7,02%	138	65	-52,90%	6,71%	-54	3	57	0,31%
Industria química	34	29	-14,71%	4,64%	49	28	-42,86%	4,48%	-15	1	16	0,16%
Min.no metálicos y prod.metálicos	250	274	9,60%	7,64%	252	223	-11,51%	6,22%	-2	51	53	1,42%
Maquinaria y equipo mecánico	95	107	12,63%	8,78%	131	88	-32,82%	7,22%	-36	19	55	1,56%
Equipo eléctrico, electrónico y óptico	40	48	20,00%	7,16%	80	47	-41,25%	7,01%	-40	1	41	0,15%
Material de transporte	16	16	0,00%	5,35%	18	14	-22,22%	4,68%	-2	2	4	0,67%
Otras manufacturas	98	95	-3,06%	3,99%	206	128	-37,86%	5,37%	-108	-33	75	-1,38%
Construcción	4.078	4.560	11,82%	18,84%	3.380	2.636	-22,01%	10,89%	698	1.924	1.226	7,95%
Servicios	13.185	14.276	8,27%	12,73%	13.815	8.921	-35,43%	7,96%	-630	5.355	5.985	4,78%
Comercio y reparación	3.439	3.381	-1,69%	8,87%	4.766	3.079	-35,40%	8,08%	-1.327	302	1.629	0,79%
Hostelería	1.690	1.989	17,69%	15,88%	2.040	1.521	-25,44%	12,14%	-350	468	818	3,74%
Transportes y comunicaciones	952	1137	19,43%	9,68%	1074	900	-16,20%	7,66%	-122	237	359	2,02%
Intermediación financiera	376	378	0,53%	13,30%	305	199	-34,75%	7,00%	71	179	108	6,30%
Serv inmob y empresariales	4.554	5.275	15,83%	18,52%	3.677	1.939	-47,27%	6,81%	877	3.336	2.459	11,71%
Educación y sanidad	1024	947	-7,52%	11,30%	877	562	-35,92%	6,70%	147	385	238	4,59%
Otros servicios de mercado	1.150	1.169	1,65%	11,64%	1076	721	-32,99%	7,18%	74	448	374	4,46%
TOTAL	18.140	19.884	9,61%	13,18%	18.481	12.436	-32,71%	8,25%	-341	7.448	7.789	4,94%

Tamaño	Altas				Bajas				Entradas netas			Tasa de creación neta
	2006	2007	Tasa de crecimiento	Tasa de entrada	2006	2007	Tasa de crecimiento	Tasa de cierre	2006	2007	Variación 06/07	
Sin asalariados	12.950	14.315	10,54%	18,87%	13.327	8.303	-37,70%	10,94%	-377	6.012	6.389	7,92%
De 1 a 5	4.538	4.783	5,40%	8,31%	4.604	3.653	-20,66%	6,35%	-66	1.130	1.196	1,96%
Más de 6	652	786	20,55%	4,52%	550	480	-12,73%	2,76%	102	306	204	1,76%
TOTAL	18.140	19.884	9,61%	13,18%	18.481	12.436	-32,71%	8,25%	-341	7.448	7.789	4,94%

Fuente: Cámaras a partir de datos del DIRCE 2007

Tabla II.18: Tasa de entrada, tasa de salida y tasa de creación neta de empresas en la Zona Sur

ZONA SUR Sector de actividad	Altas				Bajas				Entradas netas			Tasa de creación neta
	2006	2007	Tasa de crecimiento	Tasa de entrada	2006	2007	Tasa de crecimiento	Tasa de cierre	2006	2007	Variación 06/07	
Industria	3.373	4.011	18,91%	10,46%	2.796	2.842	1,65%	7,41%	577	1.169	592	3,05%
Industrias extractivas y energéticas	168	893	431,55%	71,50%	74	73	-1,35%	5,84%	94	820	726	65,65%
Alimentación, bebidas y tabaco	391	333	-14,83%	4,48%	426	402	-5,63%	5,41%	-35	-69	-34	-0,93%
Textil, confección, cuero y calzado	315	280	-11,11%	8,86%	401	388	-3,24%	12,28%	-86	-108	-22	-3,42%
Papel; edición y artes gráficas	367	375	2,18%	12,35%	220	268	21,82%	8,83%	147	107	-40	3,52%
Industria química	88	76	-13,64%	6,28%	73	83	13,70%	6,86%	15	-7	-22	-0,58%
Min.no metálicos y prod.metálicos	1034	1056	2,13%	10,06%	688	725	5,38%	6,91%	346	331	-15	3,15%
Maquinaria y equipo mecánico	138	178	28,99%	11,26%	126	113	-10,32%	7,15%	12	65	53	4,11%
Equipo eléctrico, electrónico y óptico	141	119	-15,60%	8,16%	109	105	-3,67%	7,20%	32	14	-18	0,96%
Material de transporte	69	72	4,35%	10,03%	39	77	97,44%	10,72%	30	-5	-35	-0,70%
Otras manufacturas	662	629	-4,98%	7,86%	640	608	-5,00%	7,59%	22	21	-1	0,26%
Construcción	13.115	13.434	2,43%	20,10%	6.850	7.671	11,99%	11,48%	6.265	5.763	-502	8,62%
Servicios	60.854	61.469	1,01%	13,86%	40.694	41.209	1,27%	9,29%	20.160	20.260	100	4,57%
Comercio y reparación	19.687	19.136	-2,80%	11,40%	17.128	16.987	-0,82%	10,12%	2.559	2.149	-410	1,28%
Hostelería	8.593	8.183	-4,77%	15,05%	7.268	7.683	5,71%	14,13%	1.325	500	-825	0,92%
Transportes y comunicaciones	3.320	3.807	14,67%	9,96%	3.082	2.656	-13,82%	6,95%	238	1.151	913	3,01%
Intermediación financiera	1.561	1.595	2,18%	16,01%	817	836	2,33%	8,39%	744	759	15	7,62%
Serv inmob y empresariales	18.679	19.474	4,26%	17,56%	7.269	7.696	5,87%	6,94%	11.410	11.778	368	10,62%
Educación y sanidad	4.130	4.162	0,77%	13,65%	2.398	2.316	-3,42%	7,59%	1.732	1.846	114	6,05%
Otros servicios de mercado	4.884	5.112	4,67%	16,21%	2.732	3.035	11,09%	9,62%	2.152	2.077	-75	6,59%
TOTAL	77.342	78.914	2,03%	14,39%	50.340	51.722	2,75%	9,43%	27.002	27.192	190	4,96%

Tamaño	Altas				Bajas				Entradas netas			Tasa de creación neta
	2006	2007	Tasa de crecimiento	Tasa de entrada	2006	2007	Tasa de crecimiento	Tasa de cierre	2006	2007	Variación 06/07	
Sin asalariados	55.913	57.058	2,05%	20,24%	34.040	34.804	2,24%	12,34%	21.873	22.254	381	7,89%
De 1 a 5	18.110	18.550	2,43%	8,85%	14.366	14.851	3,38%	7,09%	3.744	3.699	-45	1,77%
Más de 6	3.319	3.306	-0,39%	5,79%	1.934	2.067	6,88%	3,62%	1.385	1.239	-146	2,17%
TOTAL	77.342	78.914	2,03%	14,39%	50.340	51.722	2,75%	9,43%	27.002	27.192	190	4,96%

Fuente: Cámaras a partir de datos del DIRCE 2007

Tabla II. 19: Tasa de entrada, tasa de salida y tasa de creación neta de empresas en la Zona Centro

ZONA CENTRO Sector de actividad	Altas				Bajas				Entradas netas			Tasa de creación neta
	2006	2007	Tasa de crecimiento	Tasa de entrada	2006	2007	Tasa de crecimiento	Tasa de cierre	2006	2007	Variación 06/07	
Industria	3.789	4.495	18,63%	8,37%	3.237	3.176	-1,88%	5,92%	552	1.319	767	2,46%
Industrias extractivas y energéticas	438	1230	180,82%	69,89%	54	72	33,33%	4,09%	384	1158	774	65,80%
Alimentación, bebidas y tabaco	356	306	-14,04%	4,06%	364	356	-2,20%	4,72%	-8	-50	-42	-0,66%
Textil, confección, cuero y calzado	402	394	-1,99%	6,93%	683	609	-10,83%	10,71%	-281	-215	66	-3,78%
Papel; edición y artes gráficas	753	715	-5,05%	7,87%	484	511	5,58%	5,62%	269	204	-65	2,25%
Industria química	101	82	-18,81%	4,21%	78	79	1,28%	4,05%	23	3	-20	0,15%
Min.no metálicos y prod.metálicos	798	836	4,76%	6,80%	612	619	1,14%	5,03%	186	217	31	1,76%
Maquinaria y equipo mecánico	216	216	0,00%	8,04%	139	138	-0,72%	5,14%	77	78	1	2,91%
Equipo eléctrico, electrónico y óptico	158	187	18,35%	7,25%	138	151	9,42%	5,85%	20	36	16	1,40%
Material de transporte	47	42	-10,64%	6,34%	28	34	21,43%	5,14%	19	8	-11	1,21%
Otras manufacturas	520	487	-6,35%	5,16%	657	607	-7,61%	6,43%	-137	-120	17	-1,27%
Construcción	18.303	19.575	6,95%	17,50%	8.935	9.707	8,64%	8,68%	9.368	9.868	500	8,82%
Servicios	71.495	73.223	2,42%	12,23%	44.185	43.738	-1,01%	7,30%	27.310	29.485	2.175	4,92%
Comercio y reparación	17.604	16.946	-3,74%	9,20%	15.097	14.055	-6,90%	7,63%	2.507	2.891	384	1,57%
Hostelería	7.784	7.638	-1,88%	12,59%	6.770	6.624	-2,16%	10,92%	1.014	1.014	0	1,67%
Transportes y comunicaciones	4.914	5.564	13,23%	9,53%	3.716	3.569	-3,96%	6,11%	1.198	1.995	797	3,42%
Intermediación financiera	1.934	2.029	4,91%	14,24%	982	1171	19,25%	8,22%	952	858	-94	6,02%
Serv inmob y empresariales	27.204	28.242	3,82%	15,03%	11.238	11.799	4,99%	6,28%	15.966	16.443	477	8,75%
Educación y sanidad	6.044	6.290	4,07%	13,46%	3.026	2.998	-0,93%	6,41%	3.018	3.292	274	7,04%
Otros servicios de mercado	6.011	6.514	8,37%	13,97%	3.356	3.522	4,95%	7,55%	2.655	2.992	337	6,42%
TOTAL	93.587	97.293	3,96%	12,73%	56.357	56.621	0,47%	7,41%	37.230	40.672	3.442	5,32%

Tamaño	Altas				Bajas				Entradas netas			Tasa de creación neta
	2006	2007	Tasa de crecimiento	Tasa de entrada	2006	2007	Tasa de crecimiento	Tasa de cierre	2006	2007	Variación 06/07	
Sin asalariados	70.128	73.326	4,56%	18,08%	38.704	38.510	-0,50%	9,49%	31.424	34.816	3.392	8,58%
De 1 a 5	20.075	20.524	2,24%	7,37%	15.733	16.033	1,91%	5,76%	4.342	4.491	149	1,61%
Más de 6	3.384	3.443	1,74%	4,29%	1.920	2.078	8,23%	2,59%	1.464	1.365	-99	1,70%
TOTAL	93.587	97.293	3,96%	12,73%	56.357	56.621	0,47%	7,41%	37.230	40.672	3.442	5,32%

Fuente: Cámaras a partir de datos del DIRCE 2007

Tabla II.20: Tasa de entrada, tasa de salida y tasa de creación neta de empresas en el Archipiélago Canario

ARCHIPIÉLAGO CANARIO Sector de actividad	Altas				Bajas				Entradas netas			Tasa de creación neta
	2006	2007	Tasa de crecimiento	Tasa de entrada	2006	2007	Tasa de crecimiento	Tasa de cierre	2006	2007	Variación 06/07	
Industria	536	620	15,67%	9,55%	506	497	-1,78%	7,66%	30	123	93	1,90%
Industrias extractivas y energéticas	22	39	77,27%	13,64%	12	14	16,67%	4,90%	10	25	15	8,74%
Alimentación, bebidas y tabaco	74	66	-10,81%	5,43%	88	84	-4,55%	6,91%	-14	-18	-4	-1,48%
Textil, confección, cuero y calzado	31	34	9,68%	11,45%	30	31	3,33%	10,44%	1	3	2	1,01%
Papel; edición y artes gráficas	87	129	48,28%	14,88%	59	69	16,95%	7,96%	28	60	32	6,92%
Industria química	12	15	25,00%	9,80%	10	10	0,00%	6,54%	2	5	3	3,27%
Min.no metálicos y prod.metálicos	161	151	-6,21%	9,49%	119	111	-6,72%	6,98%	42	40	-2	2,51%
Maquinaria y equipo mecánico	33	39	18,18%	14,23%	22	27	22,73%	9,85%	11	12	1	4,38%
Equipo eléctrico, electrónico y óptico	19	31	63,16%	11,61%	21	21	0,00%	7,87%	-2	10	12	3,75%
Material de transporte	13	20	53,85%	9,62%	16	28	75,00%	13,46%	-3	-8	-5	-3,85%
Otras manufacturas	84	96	14,29%	7,21%	129	102	-20,93%	7,66%	-45	-6	39	-0,45%
Construcción	3.140	3.410	8,60%	20,03%	1.844	1.838	-0,33%	10,80%	1.296	1.572	276	9,24%
Servicios	14.758	15.643	6,00%	13,46%	10.668	9.915	-7,06%	8,53%	4.090	5.728	1.638	4,93%
Comercio y reparación	4.470	4.588	2,64%	11,44%	4.262	3.825	-10,25%	9,54%	208	763	555	1,90%
Hostelería	2.252	2.435	8,13%	14,98%	1.980	2.016	1,82%	12,40%	272	419	147	2,58%
Transportes y comunicaciones	933	947	1,50%	8,21%	822	722	-12,17%	6,26%	111	225	114	1,95%
Intermediación financiera	312	311	-0,32%	13,65%	186	175	-5,91%	7,68%	126	136	10	5,97%
Serv inmob y empresariales	4.342	4.821	11,03%	16,07%	1.994	1.819	-8,78%	6,06%	2.348	3.002	654	10,00%
Educación y sanidad	1064	1181	11,00%	15,65%	634	561	-11,51%	7,44%	430	620	190	8,22%
Otros servicios de mercado	1385	1360	-1,81%	15,98%	790	797	0,89%	9,36%	595	563	-32	6,61%
TOTAL	18.434	19.673	6,72%	14,08%	13.018	12.250	-5,90%	8,77%	5.416	7.423	2.007	5,31%

Tamaño	Altas				Bajas				Entradas netas			Tasa de creación neta
	2006	2007	Tasa de crecimiento	Tasa de entrada	2006	2007	Tasa de crecimiento	Tasa de cierre	2006	2007	Variación 06/07	
Sin asalariados	12.836	13.802	7,53%	20,15%	8.000	7.390	-7,63%	10,79%	4.836	6.412	1.576	9,36%
De 1 a 5	4.752	5.016	5,56%	9,08%	4.403	4.286	-2,66%	7,76%	349	730	381	1,32%
Más de 6	846	855	1,06%	5,34%	615	574	-6,67%	3,58%	231	281	50	1,75%
TOTAL	18.434	19.673	6,72%	14,08%	13.018	12.250	-5,90%	8,77%	5.416	7.423	2.007	5,31%

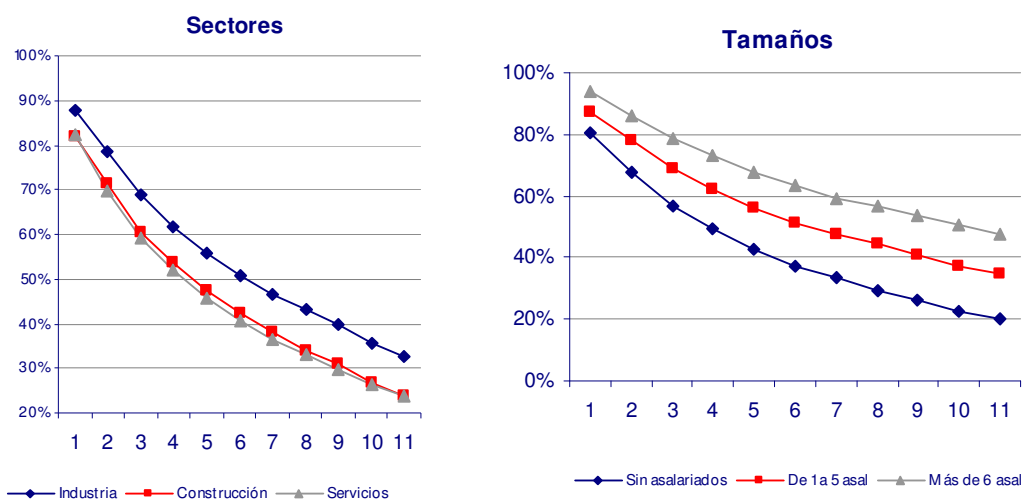
Fuente: Cámaras a partir de datos del DIRCE 2007.

Tabla II.21: Supervivencia de las empresas creadas en (Dirce 1996- Dirce 2006). ESPAÑA

Supervivencia de las empresas creadas en	Años después de la creación										
	1º año	2º año	3º año	4º año	5º año	6º año	7º año	8º año	9º año	10º año	11º año
Dirce 1996	82,67%	70,56%	60,32%	53,09%	46,75%	41,69%	37,57%	33,94%	30,80%	27,14%	24,62%
Dirce 1997	82,46%	69,36%	60,47%	52,89%	46,93%	42,25%	38,25%	34,83%	31,33%	28,63%	
Dirce 1998	80,09%	68,46%	58,74%	51,86%	46,22%	41,69%	37,79%	33,67%	30,66%		
Dirce 1999	82,33%	69,84%	61,53%	54,67%	49,59%	45,10%	40,37%	36,85%			
Dirce 2000	82,63%	71,18%	63,00%	56,76%	51,48%	46,34%	42,41%				
Dirce 2001	81,76%	70,74%	62,79%	56,34%	49,86%	44,84%					
Dirce 2002	82,98%	73,19%	65,01%	57,20%	51,56%						
Dirce 2003	86,83%	77,35%	68,73%	62,74%							
Dirce 2004	83,53%	73,30%	66,13%								
Dirce 2005	85,68%	76,99%									
Dirce 2006	86,25%										

Fuente: Cámaras de Comercio a partir de datos del DIRCE 2007

Gráfico II.1: Supervivencia de las empresas creadas en Dirce 1996 por sector de actividad y tamaño



Fuente: Cámaras de Comercio a partir de datos del DIRCE 2007

Fuente: Cámaras de Comercio a partir de datos del DIRCE 2007

Tabla II.22: Supervivencia de las empresas creadas en (Dirce 1996- Dirce 2006).
INDUSTRIA

Supervivencia de las empresas creadas en	Años después de la creación										
	1º año	2º año	3º año	4º año	5º año	6º año	7º año	8º año	9º año	10º año	11º año
Dirce 1996	88,00%	78,73%	68,75%	61,80%	55,79%	50,94%	46,61%	43,32%	39,80%	35,64%	32,81%
Dirce 1997	87,77%	76,16%	68,03%	60,66%	55,08%	50,39%	46,71%	42,97%	39,28%	36,31%	
Dirce 1998	85,08%	75,10%	66,01%	59,26%	53,34%	49,02%	44,77%	39,90%	36,65%		
Dirce 1999	86,65%	75,74%	67,95%	60,63%	55,73%	50,72%	45,22%	41,61%			
Dirce 2000	86,58%	76,78%	68,49%	62,67%	57,05%	51,43%	47,09%				
Dirce 2001	86,43%	76,89%	69,95%	63,24%	56,38%	51,33%					
Dirce 2002	86,75%	78,28%	69,99%	61,87%	56,30%						
Dirce 2003	89,93%	81,36%	73,12%	67,16%							
Dirce 2004	88,10%	79,60%	73,28%								
Dirce 2005	89,60%	82,38%									
Dirce 2006	89,70%										

Fuente: Cámaras a partir de datos del DIRCE 2007

Tabla II.23: Supervivencia de las empresas creadas en (Dirce 1996- Dirce 2006).
CONSTRUCCIÓN

Supervivencia de las empresas creadas en	Años después de la creación										
	1º año	2º año	3º año	4º año	5º año	6º año	7º año	8º año	9º año	10º año	11º año
Dirce 1996	82,07%	71,24%	60,56%	53,79%	47,45%	42,30%	38,00%	34,02%	30,81%	26,65%	23,85%
Dirce 1997	81,65%	68,30%	59,27%	51,53%	45,41%	40,26%	35,71%	32,03%	28,11%	25,29%	
Dirce 1998	78,27%	67,14%	57,21%	50,00%	43,77%	38,76%	34,65%	29,88%	26,40%		
Dirce 1999	81,71%	68,79%	60,12%	52,52%	46,79%	41,89%	36,53%	32,29%			
Dirce 2000	81,85%	70,97%	61,94%	54,97%	49,28%	43,46%	38,84%				
Dirce 2001	80,98%	69,24%	60,60%	53,64%	46,61%	41,11%					
Dirce 2002	81,76%	71,11%	62,47%	53,95%	47,76%						
Dirce 2003	85,33%	75,44%	65,88%	59,15%							
Dirce 2004	83,41%	72,18%	64,33%								
Dirce 2005	83,19%	87,85%									
Dirce 2006	83,74%										

Fuente: Cámaras a partir de datos del DIRCE 2007

Tabla II.24: Supervivencia de las empresas creadas en (Dirce 1996- Dirce 2006).
SERVICIOS

Supervivencia de las empresas creadas en	Años después de la creación										
	1º año	2º año	3º año	4º año	5º año	6º año	7º año	8º año	9º año	10º año	11º año
Dirce 1996	82,18%	69,51%	59,32%	51,96%	45,59%	40,53%	36,47%	32,86%	29,78%	26,26%	23,84%
Dirce 1997	82,11%	68,93%	59,98%	52,42%	46,44%	41,84%	37,90%	34,53%	31,12%	28,46%	
Dirce 1998	79,94%	68,07%	58,33%	51,53%	45,98%	41,51%	37,68%	33,74%	30,83%		
Dirce 1999	82,05%	69,50%	61,19%	54,51%	49,53%	45,15%	40,61%	37,22%			
Dirce 2000	82,45%	70,75%	62,73%	56,60%	51,42%	46,45%	42,68%				
Dirce 2001	81,52%	70,52%	62,62%	56,29%	46,61%	45,04%					
Dirce 2002	82,93%	73,22%	65,13%	57,50%	51,98%						
Dirce 2003	86,93%	77,47%	69,03%	63,20%							
Dirce 2004	83,24%	73,13%	66,07%								
Dirce 2005	85,98%	77,51%									
Dirce 2006	86,69%										

Fuente: Cámaras a partir de datos del DIRCE 2007

Tabla II.25: Supervivencia de las empresas creadas en (Dirce 1996- Dirce 2006).
SIN ASALARIADOS

Supervivencia de las empresas creadas en	Años después de la creación										
	1º año	2º año	3º año	4º año	5º año	6º año	7º año	8º año	9º año	10º año	11º año
Dirce 1996	80,57%	67,42%	56,63%	49,16%	42,67%	37,48%	33,25%	29,45%	26,29%	22,64%	20,12%
Dirce 1997	79,62%	65,22%	55,89%	48,18%	42,08%	37,33%	33,11%	29,67%	26,17%	23,49%	
Dirce 1998	76,64%	63,79%	53,64%	46,63%	40,86%	36,14%	32,28%	28,19%	25,21%		
Dirce 1999	79,02%	65,32%	56,63%	49,46%	44,07%	39,50%	34,83%	31,29%			
Dirce 2000	80,23%	67,92%	59,40%	52,84%	47,50%	42,32%	38,37%				
Dirce 2001	79,43%	67,65%	59,15%	52,57%	46,00%	40,85%					
Dirce 2002	80,83%	70,18%	61,67%	53,61%	47,86%						
Dirce 2003	84,69%	74,56%	65,57%	59,45%							
Dirce 2004	81,73%	70,78%	63,29%								
Dirce 2005	83,79%	74,76%									
Dirce 2006	84,73%										

Fuente: Cámaras a partir de datos del DIRCE 2007

**Tabla II.26: Supervivencia de las empresas creadas en (Dirce 1996- Dirce 2006).
DE 1 A 5 ASALARIADOS**

Supervivencia de las empresas creadas en	Años después de la creación										
	1º año	2º año	3º año	4º año	5º año	6º año	7º año	8º año	9º año	10º año	11º año
Dirce 1996	87,37%	77,83%	68,85%	62,08%	56,06%	51,31%	47,49%	44,25%	41,12%	37,36%	34,87%
Dirce 1997	87,32%	76,47%	68,24%	60,82%	55,05%	50,50%	46,92%	43,48%	39,97%	37,19%	
Dirce 1998	85,60%	75,98%	66,85%	60,29%	54,72%	50,46%	46,44%	42,20%	39,06%		
Dirce 1999	87,81%	77,24%	69,49%	63,17%	58,59%	54,13%	49,28%	45,75%			
Dirce 2000	87,80%	78,13%	70,57%	65,00%	59,68%	54,55%	50,57%				
Dirce 2001	86,83%	77,43%	70,66%	64,30%	58,02%	53,22%					
Dirce 2002	87,60%	79,68%	71,98%	64,68%	59,14%						
Dirce 2003	91,44%	83,18%	75,32%	69,51%							
Dirce 2004	87,33%	78,48%	72,03%								
Dirce 2005	89,80%	81,62%									
Dirce 2006	89,76%										

Fuente: Cámaras a partir de datos del DIRCE 2007

**Tabla II.27: Supervivencia de las empresas creadas en (Dirce 1996- Dirce 2006).
MÁS DE 6 ASALARIADOS**

Supervivencia de las empresas creadas en	Años después de la creación										
	1º año	2º año	3º año	4º año	5º año	6º año	7º año	8º año	9º año	10º año	11º año
Dirce 1996	94,00%	86,05%	78,57%	72,91%	67,53%	63,19%	59,26%	56,56%	53,68%	50,32%	47,80%
Dirce 1997	92,17%	83,58%	76,65%	70,04%	64,73%	60,35%	56,81%	53,61%	50,15%	47,68%	
Dirce 1998	91,24%	83,10%	75,61%	69,01%	63,92%	60,25%	56,53%	52,75%	50,07%		
Dirce 1999	92,09%	83,65%	76,84%	70,73%	66,75%	62,88%	58,28%	54,96%			
Dirce 2000	92,27%	84,55%	78,10%	73,50%	69,04%	64,59%	61,07%				
Dirce 2001	91,35%	83,64%	77,99%	72,92%	67,10%	62,80%					
Dirce 2002	91,88%	85,76%	79,82%	73,30%	68,91%						
Dirce 2003	95,02%	88,77%	81,76%	76,90%							
Dirce 2004	89,76%	82,72%	76,60%								
Dirce 2005	94,13%	88,26%									
Dirce 2006	94,40%										

Fuente: Cámaras a partir de datos del DIRCE 2007

Tabla II.28: Supervivencia de las empresas creadas en (Dirce 1996- Dirce 2006).
ZONA CANTÁBRICA

Supervivencia de las empresas creadas en	Años después de la creación										
	1º año	2º año	3º año	4º año	5º año	6º año	7º año	8º año	9º año	10º año	11º año
Dirce 1996	82,59%	74,83%	62,91%	56,14%	50,64%	45,17%	41,56%	38,10%	35,04%	31,19%	28,92%
Dirce 1997	89,07%	75,47%	67,06%	60,39%	53,98%	49,53%	45,60%	42,06%	38,75%	35,99%	
Dirce 1998	82,74%	72,20%	63,91%	56,89%	51,90%	47,66%	43,83%	40,16%	37,44%		
Dirce 1999	83,55%	72,52%	64,32%	58,22%	53,15%	48,78%	44,92%	41,66%			
Dirce 2000	86,34%	71,23%	63,91%	56,99%	51,95%	47,45%	43,68%				
Dirce 2001	82,92%	73,07%	64,73%	58,36%	52,98%	48,03%					
Dirce 2002	84,32%	74,52%	66,49%	59,63%	54,05%						
Dirce 2003	87,78%	79,04%	71,36%	65,53%							
Dirce 2004	84,81%	75,21%	67,87%								
Dirce 2005	85,80%	76,63%									
Dirce 2006	86,25%										

Fuente: Cámaras a partir de datos del DIRCE 2007

Tabla II.29: Supervivencia de las empresas creadas en (Dirce 1996- Dirce 2006).
ARCO DEL MEDITERRÁNEO

Supervivencia de las empresas creadas en	Años después de la creación										
	1º año	2º año	3º año	4º año	5º año	6º año	7º año	8º año	9º año	10º año	11º año
Dirce 1996	84,65%	71,24%	61,08%	53,88%	47,20%	42,13%	37,70%	33,62%	30,34%	25,93%	23,36%
Dirce 1997	81,20%	67,99%	59,42%	51,23%	45,28%	40,33%	35,85%	32,24%	28,13%	25,38%	
Dirce 1998	79,15%	68,45%	58,39%	51,40%	45,36%	40,42%	36,28%	31,49%	28,46%		
Dirce 1999	83,95%	70,37%	61,67%	53,84%	48,49%	43,90%	38,08%	34,58%			
Dirce 2000	81,75%	70,93%	62,00%	55,60%	49,89%	43,62%	39,63%				
Dirce 2001	82,37%	70,85%	62,89%	56,00%	48,75%	43,92%					
Dirce 2002	82,46%	72,51%	64,00%	54,93%	49,21%						
Dirce 2003	86,32%	76,48%	66,47%	60,30%							
Dirce 2004	82,30%	71,39%	64,24%								
Dirce 2005	86,12%	77,32%									
Dirce 2006	86,79%										

Fuente: Cámaras a partir de datos del DIRCE 2007

**Tabla II.30: Supervivencia de las empresas creadas en (Dirce 1996- Dirce 2006).
EJE DEL EBRO**

Supervivencia de las empresas creadas en	Años después de la creación										
	1º año	2º año	3º año	4º año	5º año	6º año	7º año	8º año	9º año	10º año	11º año
Dirce 1996	84,19%	77,58%	70,75%	62,49%	55,95%	51,44%	47,27%	43,74%	40,95%	35,87%	33,20%
Dirce 1997	90,04%	82,22%	73,03%	66,11%	60,57%	55,70%	51,69%	48,41%	44,76%	42,16%	
Dirce 1998	82,78%	67,12%	54,83%	49,39%	43,42%	38,77%	35,82%	29,71%	26,85%		
Dirce 1999	84,00%	72,99%	65,66%	59,28%	54,85%	51,07%	45,31%	42,42%			
Dirce 2000	89,62%	78,70%	70,32%	63,94%	58,98%	52,67%	48,63%				
Dirce 2001	86,66%	74,50%	66,17%	61,01%	50,35%	45,72%					
Dirce 2002	84,06%	74,19%	66,86%	57,07%	51,45%						
Dirce 2003	86,40%	78,16%	65,52%	59,59%							
Dirce 2004	86,38%	71,92%	64,45%								
Dirce 2005	85,34%	76,53%									
Dirce 2006	86,03%										

Fuente: Cámaras a partir de datos del DIRCE 2007

**Tabla II.31: Supervivencia de las empresas creadas en (Dirce 1996- Dirce 2006).
ZONA CENTRO**

Supervivencia de las empresas creadas en	Años después de la creación										
	1º año	2º año	3º año	4º año	5º año	6º año	7º año	8º año	9º año	10º año	11º año
Dirce 1996	82,43%	69,13%	60,06%	52,36%	46,14%	40,64%	37,00%	33,86%	30,94%	28,27%	25,97%
Dirce 1997	81,34%	69,67%	60,06%	52,87%	46,70%	42,59%	39,16%	36,05%	33,23%	30,81%	
Dirce 1998	80,43%	68,39%	59,31%	52,40%	47,35%	43,49%	39,92%	36,62%	33,78%		
Dirce 1999	80,59%	69,02%	60,48%	54,61%	50,04%	45,86%	42,13%	38,94%			
Dirce 2000	82,40%	71,20%	63,96%	58,59%	53,64%	49,44%	45,87%				
Dirce 2001	78,24%	68,58%	61,13%	55,00%	49,61%	44,93%					
Dirce 2002	84,04%	74,95%	66,96%	60,79%	55,48%						
Dirce 2003	87,85%	79,26%	72,45%	67,01%							
Dirce 2004	84,93%	76,21%	69,37%								
Dirce 2005	86,20%	78,07%									
Dirce 2006	86,85%										

Fuente: Cámaras a partir de datos del DIRCE 2007

Tabla II.32: Supervivencia de las empresas creadas en (Dirce 1996- Dirce 2006).
ZONA SUR

Supervivencia de las empresas creadas en	Años después de la creación										
	1º año	2º año	3º año	4º año	5º año	6º año	7º año	8º año	9º año	10º año	11º año
Dirce 1996	79,21%	66,33%	54,62%	47,66%	41,20%	36,89%	32,37%	28,82%	25,38%	22,29%	19,4%
Dirce 1997	78,47%	62,64%	53,68%	45,60%	40,13%	34,92%	30,99%	27,39%	23,95%	20,99%	
Dirce 1998	79,52%	67,01%	56,74%	50,01%	43,94%	39,30%	35,11%	31,33%	27,86%		
Dirce 1999	80,59%	67,71%	60,24%	53,45%	48,17%	42,99%	38,58%	34,19%			
Dirce 2000	79,18%	69,81%	60,82%	54,56%	49,00%	44,17%	39,70%				
Dirce 2001	82,88%	70,79%	62,80%	55,77%	50,04%	43,82%					
Dirce 2002	82,37%	72,47%	64,07%	56,47%	50,62%						
Dirce 2003	86,90%	76,01%	67,89%	61,32%							
Dirce 2004	82,30%	72,33%	64,88%								
Dirce 2005	85,10%	76,46%									
Dirce 2006	85,24%										

Fuente: Cámaras a partir de datos del DIRCE 2007

Tabla II.33: Supervivencia de las empresas creadas en (Dirce 1996- Dirce 2006).
ARCHIPIÉLAGO CANARIO

Supervivencia de las empresas creadas en	Años después de la creación										
	1º año	2º año	3º año	4º año	5º año	6º año	7º año	8º año	9º año	10º año	11º año
Dirce 1996	80,28%	68,63%	59,15%	52,52%	46,47%	41,53%	37,44%	33,99%	31,31%	28,35%	26,11%
Dirce 1997	80,76%	68,71%	59,89%	52,74%	46,99%	42,83%	38,71%	35,81%	32,27%	29,67%	
Dirce 1998	80,31%	68,21%	59,65%	52,75%	47,31%	42,56%	38,95%	35,53%	32,75%		
Dirce 1999	80,49%	68,42%	60,18%	53,43%	48,21%	44,64%	40,51%	37,23%			
Dirce 2000	80,65%	69,78%	61,82%	55,68%	51,10%	46,41%	42,77%				
Dirce 2001	80,26%	68,58%	60,00%	55,03%	49,21%	44,78%					
Dirce 2002	80,21%	69,18%	62,19%	55,06%	49,35%						
Dirce 2003	82,82%	73,59%	64,92%	59,27%							
Dirce 2004	84,99%	73,79%	66,66%								
Dirce 2005	82,34%	72,77%									
Dirce 2006	83,22%										

Fuente: Cámaras a partir de datos del DIRCE 2007

ZONA CANTÁBRICA

Tabla II.34: Número de empresas activas y distribución porcentual en Dirce 2007 por sector de actividad y año de creación.

	Antes de 1995	Dirce 1996	Dirce 1997	Dirce 1998	Dirce 1999	Dirce 2000	Dirce 2001	Dirce 2002	Dirce 2003	Dirce 2004	Dirce 2005	Dirce 2006	Total Dirce 2007
Industria	17.870	1.651	1.533	1.066	1.632	2.014	1.636	1.656	1.876	1.723	1.760	1.867	36.284
	49,25%	4,55%	4,23%	2,94%	4,50%	5,55%	4,51%	4,56%	5,17%	4,75%	4,85%	5,15%	
Construcción	28.001	2.437	2.112	1.536	2.545	4.341	3.526	3.884	4.805	5.493	5.764	8.000	72.444
	38,65%	3,36%	2,92%	2,12%	3,51%	5,99%	4,87%	5,36%	6,63%	7,58%	7,96%	11,04%	
Servicios	154.572	10.680	15.597	8.397	14.525	21.960	16.320	17.112	23.426	23.906	25.750	34.635	366.880
	42,13%	2,91%	4,25%	2,29%	3,96%	5,99%	4,45%	4,66%	6,39%	6,52%	7,02%	9,44%	
Total	200.443	14.768	19.242	10.999	18.702	28.315	21.482	22.652	30.107	31.122	33.274	44.502	475.608
	42,14%	3,11%	4,05%	2,31%	3,93%	5,95%	4,52%	4,76%	6,33%	6,54%	7,00%	9,36%	

Fuente: Cámaras a partir de datos del DIRCE 2007

Tabla II.35: Número de empresas activas y distribución porcentual en Dirce 2007 por tamaño y año de creación.

	Antes de 1995	Dirce 1996	Dirce 1997	Dirce 1998	Dirce 1999	Dirce 2000	Dirce 2001	Dirce 2002	Dirce 2003	Dirce 2004	Dirce 2005	Dirce 2006	Total Dirce 2007
Sin asalariados	63.523	8.198	12.260	5.018	10.504	18.275	13.265	13.995	19.573	19.961	21.659	31.675	237.906
	26,70%	3,45%	5,15%	2,11%	4,42%	7,68%	5,58%	5,88%	8,23%	8,39%	9,10%	13,31%	
De 1 a 5	103.740	5.631	5.930	4.955	6.941	8.452	6.954	7.341	9.032	9.633	10.032	11.198	189.839
	54,65%	2,97%	3,12%	2,61%	3,66%	4,45%	3,66%	3,87%	4,76%	5,07%	5,28%	5,90%	
Más de 6	33.180	939	1.052	1.026	1.257	1.588	1.263	1.316	1.502	1.528	1.583	1.629	47.863
	69,32%	1,96%	2,20%	2,14%	2,63%	3,32%	2,64%	2,75%	3,14%	3,19%	3,31%	3,40%	
Total	200.443	14.768	19.242	10.999	18.702	28.315	21.482	22.652	30.107	31.122	33.274	44.502	475.608
	42,14%	3,11%	4,05%	2,31%	3,93%	5,95%	4,52%	4,76%	6,33%	6,54%	7,00%	9,36%	

Fuente: Cámaras a partir de datos del DIRCE 2007

ARCO DEL MEDITERRÁNEO

Tabla II.36: Número de empresas activas y distribución porcentual en Dirce 2007 por sector de actividad y año de creación.

	Antes de 1995	Dirce 1996	Dirce 1997	Dirce 1998	Dirce 1999	Dirce 2000	Dirce 2001	Dirce 2002	Dirce 2003	Dirce 2004	Dirce 2005	Dirce 2006	Total Dirce 2007
Industria	44.339	3.907	2.713	3.149	3.751	3.555	4.094	4.609	4.732	5.392	5.851	6.333	92.425
	47,97%	4,23%	2,94%	3,41%	4,06%	3,85%	4,43%	4,99%	5,12%	5,83%	6,33%	6,85%	
Construcción	66.871	4.309	2.623	3.794	5.365	5.740	7.666	8.946	12.207	15.828	17.649	25.361	176.359
	37,92%	2,44%	1,49%	2,15%	3,04%	3,25%	4,35%	5,07%	6,92%	8,97%	10,01%	14,38%	
Servicios	373.387	22.353	19.985	26.705	34.769	31.878	39.701	46.220	54.024	66.226	81.075	103.569	899.892
	41,49%	2,48%	2,22%	2,97%	3,86%	3,54%	4,41%	5,14%	6,00%	7,36%	9,01%	11,51%	
Total	484.597	30.569	25.321	33.648	43.885	41.173	51.461	59.775	70.963	87.446	104.575	135.263	1.168.676
	41,47%	2,62%	2,17%	2,88%	3,76%	3,52%	4,40%	5,11%	6,07%	7,48%	8,95%	11,57%	

Fuente: Cámaras a partir de datos del DIRCE 2007

Tabla II.37: Número de empresas activas y distribución porcentual en Dirce 2007 por tamaño y año de creación.

	Antes de 1995	Dirce 1996	Dirce 1997	Dirce 1998	Dirce 1999	Dirce 2000	Dirce 2001	Dirce 2002	Dirce 2003	Dirce 2004	Dirce 2005	Dirce 2006	Total Dirce 2007
Sin asalariados	146.201	17.825	11.453	17.529	23.273	25.078	32.850	39.511	46.954	58.859	73.538	97.515	590.586
	24,76%	3,02%	1,94%	2,97%	3,94%	4,25%	5,56%	6,69%	7,95%	9,97%	12,45%	16,51%	
De 1 a 5	246.916	10.359	11.466	13.283	17.267	12.857	15.122	16.612	19.905	23.956	26.081	32.363	446.187
	55,34%	2,32%	2,57%	2,98%	3,87%	2,88%	3,39%	3,72%	4,46%	5,37%	5,85%	7,25%	
Más de 6	91.480	2.385	2.402	2.836	3.345	3.238	3.489	3.652	4.104	4.631	4.956	5.385	131.903
	69,35%	1,81%	1,82%	2,15%	2,54%	2,45%	2,65%	2,77%	3,11%	3,51%	3,76%	4,08%	
Total	484.597	30.569	25.321	33.648	43.885	41.173	51.461	59.775	70.963	87.446	104.575	135.263	1.168.676
	41,47%	2,62%	2,17%	2,88%	3,76%	3,52%	4,40%	5,11%	6,07%	7,48%	8,95%	11,57%	

Fuente: Cámaras a partir de datos del DIRCE 2007

EJE DEL EBRO

Tabla II.38: Número de empresas activas y distribución porcentual en Dirce 2007 por sector de actividad y año de creación.

	Antes de 1995	Dirce 1996	Dirce 1997	Dirce 1998	Dirce 1999	Dirce 2000	Dirce 2001	Dirce 2002	Dirce 2003	Dirce 2004	Dirce 2005	Dirce 2006	Total Dirce 2007
Industria	6.847	647	585	418	518	709	1.064	659	730	828	779	790	14.574
	46,98%	4,44%	4,01%	2,87%	3,55%	4,86%	7,30%	4,52%	5,01%	5,68%	5,35%	5,42%	
Construcción	9.411	1.028	971	690	639	1.311	1.481	1.291	1.717	2.019	2.302	3.342	26.202
	35,92%	3,92%	3,71%	2,63%	2,44%	5,00%	5,65%	4,93%	6,55%	7,71%	8,79%	12,75%	
Servicios	47.506	4.081	4.530	2.534	3.136	6.784	8.524	5.095	6.720	7.785	9.522	11.473	117.690
	40,37%	3,47%	3,85%	2,15%	2,66%	5,76%	7,24%	4,33%	5,71%	6,61%	8,09%	9,75%	
Total	63.764	5.756	6.086	3.642	4.293	8.804	11.069	7.045	9.167	10.632	12.603	15.605	158.466
	40,24%	3,63%	3,84%	2,30%	2,71%	5,56%	6,99%	4,45%	5,78%	6,71%	7,95%	9,85%	

Fuente: Cámaras a partir de datos del DIRCE 2007

Tabla II.39: Número de empresas activas y distribución porcentual en Dirce 2007 por tamaño y año de creación.

	Antes de 1995	Dirce 1996	Dirce 1997	Dirce 1998	Dirce 1999	Dirce 2000	Dirce 2001	Dirce 2002	Dirce 2003	Dirce 2004	Dirce 2005	Dirce 2006	Total Dirce 2007
Sin asalariados	18.355	3.880	3.926	1.660	1.945	5.770	7.876	4.313	5.861	6.994	8.658	10.881	80.119
	22,91%	4,84%	4,90%	2,07%	2,43%	7,20%	9,83%	5,38%	7,32%	8,73%	10,81%	13,58%	
De 1 a 5	32.640	1.536	1.822	1.626	1.944	2.493	2.684	2.272	2.786	3.077	3.378	4.103	60.361
	54,07%	2,54%	3,02%	2,69%	3,22%	4,13%	4,45%	3,76%	4,62%	5,10%	5,60%	6,80%	
Más de 6	12.769	340	338	356	404	541	509	460	520	561	567	621	17.986
	70,99%	1,89%	1,88%	1,98%	2,25%	3,01%	2,83%	2,56%	2,89%	3,12%	3,15%	3,45%	
Total	63.764	5.756	6.086	3.642	4.293	8.804	11.069	7.045	9.167	10.632	12.603	15.605	158.466
	40,24%	3,63%	3,84%	2,30%	2,71%	5,56%	6,99%	4,45%	5,78%	6,71%	7,95%	9,85%	

Fuente: Cámaras a partir de datos del DIRCE 2007

ZONA SUR

Tabla II.40: Número de empresas activas y distribución porcentual en Dirce 2007 por sector de actividad y año de creación.

	Antes de 1995	Dirce 1996	Dirce 1997	Dirce 1998	Dirce 1999	Dirce 2000	Dirce 2001	Dirce 2002	Dirce 2003	Dirce 2004	Dirce 2005	Dirce 2006	Total Dirce 2007
Industria	16.232	1.644	1.212	1.458	1.659	1.967	2.002	2.170	2.476	2.567	3.064	3.018	39.469
	41,13%	4,17%	3,07%	3,69%	4,20%	4,98%	5,07%	5,50%	6,27%	6,50%	7,76%	7,65%	
Construcción	25.829	1.417	1.121	1.405	1.902	2.686	3.125	4.166	5.406	6.589	8.224	11.127	72.997
	35,38%	1,94%	1,54%	1,92%	2,61%	3,68%	4,28%	5,71%	7,41%	9,03%	11,27%	15,24%	
Servicios	183.445	9.546	9.754	13.065	17.036	21.171	21.642	25.343	31.570	34.048	46.712	51.780	465.112
	39,44%	2,05%	2,10%	2,81%	3,66%	4,55%	4,65%	5,45%	6,79%	7,32%	10,04%	11,13%	
Total	225.506	12.607	12.087	15.928	20.597	25.824	26.769	31.679	39.452	43.204	58.000	65.925	577.578
	39,04%	2,18%	2,09%	2,76%	3,57%	4,47%	4,63%	5,48%	6,83%	7,48%	10,04%	11,41%	

Fuente: Cámaras a partir de datos del DIRCE 2007

Tabla II.41: Número de empresas activas y distribución porcentual en Dirce 2007 por tamaño y año de creación.

	Antes de 1995	Dirce 1996	Dirce 1997	Dirce 1998	Dirce 1999	Dirce 2000	Dirce 2001	Dirce 2002	Dirce 2003	Dirce 2004	Dirce 2005	Dirce 2006	Total Dirce 2007
Sin asalariados	64.784	7.245	5.908	8.807	11.390	16.670	17.494	21.122	25.997	28.204	40.429	46.596	294.646
	21,99%	2,46%	2,01%	2,99%	3,87%	5,66%	5,94%	7,17%	8,82%	9,57%	13,72%	15,81%	
De 1 a 5	122.230	4.375	5.101	5.899	7.721	7.409	7.494	8.499	11.116	12.404	14.623	16.208	223.079
	54,79%	1,96%	2,29%	2,64%	3,46%	3,32%	3,36%	3,81%	4,98%	5,56%	6,56%	7,27%	
Más de 6	38.492	987	1.078	1.222	1.486	1.745	1.781	2.058	2.339	2.596	2.948	3.121	59.853
	64,31%	1,65%	1,80%	2,04%	2,48%	2,92%	2,98%	3,44%	3,91%	4,34%	4,93%	5,21%	
Total	225.506	12.607	12.087	15.928	20.597	25.824	26.769	31.679	39.452	43.204	58.000	65.925	577.578
	39,04%	2,18%	2,09%	2,76%	3,57%	4,47%	4,63%	5,48%	6,83%	7,48%	10,04%	11,41%	

Fuente: Cámaras a partir de datos del DIRCE 2007

ZONA CENTRO

Tabla II.42: Número de empresas activas y distribución porcentual en Dirce 2007 por sector de actividad y año de creación.

	Antes de 1995	Dirce 1996	Dirce 1997	Dirce 1998	Dirce 1999	Dirce 2000	Dirce 2001	Dirce 2002	Dirce 2003	Dirce 2004	Dirce 2005	Dirce 2006	Total Dirce 2007
Industria	26.055	2.331	1.887	1.965	2.319	2.346	2.662	2.405	3.321	3.040	3.166	3.433	54.930
	47,43%	4,24%	3,44%	3,58%	4,22%	4,27%	4,85%	4,38%	6,05%	5,53%	5,76%	6,25%	
Construcción	46.152	3.050	2.631	3.101	4.124	4.788	5.471	6.262	9.223	10.443	11.192	15.682	122.119
	37,79%	2,50%	2,15%	2,54%	3,38%	3,92%	4,48%	5,13%	7,55%	8,55%	9,16%	12,84%	
Servicios	256.288	16.831	18.062	20.795	25.104	27.854	28.375	30.854	43.408	46.774	52.054	62.169	628.568
	40,77%	2,68%	2,87%	3,31%	3,99%	4,43%	4,51%	4,91%	6,91%	7,44%	8,28%	9,89%	
Total	328.495	22.212	22.580	25.861	31.547	34.988	36.508	39.521	55.952	60.257	66.412	81.284	805.617
	40,78%	2,76%	2,80%	3,21%	3,92%	4,34%	4,53%	4,91%	6,95%	7,48%	8,24%	10,09%	

Fuente: Cámaras a partir de datos del DIRCE 2007

Tabla II.43: Número de empresas activas y distribución porcentual en Dirce 2007 por tamaño y año de creación.

	Antes de 1995	Dirce 1996	Dirce 1997	Dirce 1998	Dirce 1999	Dirce 2000	Dirce 2001	Dirce 2002	Dirce 2003	Dirce 2004	Dirce 2005	Dirce 2006	Total Dirce 2007
Sin asalariados	105.151	13.814	12.673	14.724	18.115	23.481	24.188	27.174	39.322	42.178	47.493	59.813	428.126
	24,56%	3,23%	2,96%	3,44%	4,23%	5,48%	5,65%	6,35%	9,18%	9,85%	11,09%	13,97%	
De 1 a 5	166.213	6.818	8.293	9.363	11.368	9.347	9.852	10.145	13.931	15.269	15.847	18.241	294.687
	56,40%	2,31%	2,81%	3,18%	3,86%	3,17%	3,34%	3,44%	4,73%	5,18%	5,38%	6,19%	
Más de 6	57.131	1.580	1.614	1.774	2.064	2.160	2.468	2.202	2.699	2.810	3.072	3.230	82.804
	69,00%	1,91%	1,95%	2,14%	2,49%	2,61%	2,98%	2,66%	3,26%	3,39%	3,71%	3,90%	
Total	328.495	22.212	22.580	25.861	31.547	34.988	36.508	39.521	55.952	60.257	66.412	81.284	805.617
	40,78%	2,76%	2,80%	3,21%	3,92%	4,34%	4,53%	4,91%	6,95%	7,48%	8,24%	10,09%	

Fuente: Cámaras a partir de datos del DIRCE 2007

ARCHIPIÉLAGO CANARIO

Tabla II.44: Número de empresas activas y distribución porcentual en Dirce 2007 por sector de actividad y año de creación.

	Antes de 1995	Dirce 1996	Dirce 1997	Dirce 1998	Dirce 1999	Dirce 2000	Dirce 2001	Dirce 2002	Dirce 2003	Dirce 2004	Dirce 2005	Dirce 2006	Total Dirce 2007
Industria	2.876	265	240	247	307	281	337	390	374	363	430	466	6.576
	43,73%	4,03%	3,65%	3,76%	4,67%	4,27%	5,12%	5,93%	5,69%	5,52%	6,54%	7,09%	
Construcción	6.369	339	416	486	627	887	1.088	1.094	1.425	1.531	1.883	2.546	18.691
	34,08%	1,81%	2,23%	2,60%	3,35%	4,75%	5,82%	5,85%	7,62%	8,19%	10,07%	13,62%	
Servicios	49.259	3.335	3.662	4.316	5.020	5.801	5.899	6.496	7.914	7.658	10.632	12.329	122.321
	40,27%	2,73%	2,99%	3,53%	4,10%	4,74%	4,82%	5,31%	6,47%	6,26%	8,69%	10,08%	
Total	58.504	3.939	4.318	5.049	5.954	6.969	7.324	7.980	9.713	9.552	12.945	15.341	147.588
	39,64%	2,67%	2,93%	3,42%	4,03%	4,72%	4,96%	5,41%	6,58%	6,47%	8,77%	10,39%	

Fuente: Cámaras a partir de datos del DIRCE 2007

Tabla II.45: Número de empresas activas y distribución porcentual en Dirce 2007 por tamaño y año de creación.

	Antes de 1995	Dirce 1996	Dirce 1997	Dirce 1998	Dirce 1999	Dirce 2000	Dirce 2001	Dirce 2002	Dirce 2003	Dirce 2004	Dirce 2005	Dirce 2006	Total Dirce 2007
Sin asalariados	73.356	2.473	2.375	2.835	3.382	4.473	4.790	5.207	6.266	5.714	8.402	10.488	16.951
		3,37%	3,24%	3,86%	4,61%	6,10%	6,53%	7,10%	8,54%	7,79%	11,45%	14,30%	23,11%
De 1 a 5	57.783	1.120	1.482	1.717	2.050	1.944	1.993	2.228	2.804	3.145	3.744	4.076	31.480
		1,94%	2,56%	2,97%	3,55%	3,36%	3,45%	3,86%	4,85%	5,44%	6,48%	7,05%	54,48%
Más de 6	16.449	346	461	497	522	552	541	545	643	693	799	777	10.073
		2,10%	2,80%	3,02%	3,17%	3,36%	3,29%	3,31%	3,91%	4,21%	4,86%	4,72%	61,24%
Total	147.588	3.939	4.318	5.049	5.954	6.969	7.324	7.980	9.713	9.552	12.945	15.341	58.504
		2,67%	2,93%	3,42%	4,03%	4,72%	4,96%	5,41%	6,58%	6,47%	8,77%	10,39%	39,64%

Fuente: Cámaras a partir de datos del DIRCE 2007

ESPAÑA

Tabla II.46: Número de empresas activas y distribución porcentual en Dirce 2007 por sector de actividad y año de creación.

	Antes de 1995	Dirce 1996	Dirce 1997	Dirce 1998	Dirce 1999	Dirce 2000	Dirce 2001	Dirce 2002	Dirce 2003	Dirce 2004	Dirce 2005	Dirce 2006	Total Dirce 2007
Industria	114.219	10.445	8.170	8.303	10.186	10.872	11.795	11.889	13.509	13.913	15.050	15.907	244.258
	46,76%	4,28%	3,34%	3,40%	4,17%	4,45%	4,83%	4,87%	5,53%	5,70%	6,16%	6,51%	
Construcción	182.633	12.580	9.874	11.012	15.202	19.753	22.357	25.643	34.783	41.903	47.014	66.058	488.812
	37,36%	2,57%	2,02%	2,25%	3,11%	4,04%	4,57%	5,25%	7,12%	8,57%	9,62%	13,51%	
Servicios	1.064.457	66.826	71.590	75.812	99.590	115.448	120.461	131.120	167.062	186.397	225.745	275.955	2.600.463
	40,93%	2,57%	2,75%	2,92%	3,83%	4,44%	4,63%	5,04%	6,42%	7,17%	8,68%	10,61%	
Total	1.361.309	89.851	89.634	95.127	124.978	146.073	154.613	168.652	215.354	242.213	287.809	357.920	3.333.533
	40,84%	2,70%	2,69%	2,85%	3,75%	4,38%	4,64%	5,06%	6,46%	7,27%	8,63%	10,74%	

Fuente: Cámaras a partir de datos del DIRCE 2007

Tabla II.47: Número de empresas activas y distribución porcentual en Dirce 2007 por tamaño y año de creación.

	Antes de 1995	Dirce 1996	Dirce 1997	Dirce 1998	Dirce 1999	Dirce 2000	Dirce 2001	Dirce 2002	Dirce 2003	Dirce 2004	Dirce 2005	Dirce 2006	Total Dirce 2007
Sin asalariados	414.965	53.435	48.595	50.573	68.609	93.747	100.463	111.322	143.973	161.910	200.179	256.968	1.704.739
	24,34%	3,13%	2,85%	2,97%	4,02%	5,50%	5,89%	6,53%	8,45%	9,50%	11,74%	15,07%	
De 1 a 5	703.219	29.839	34.094	36.843	47.291	42.502	44.099	47.097	59.574	67.484	73.705	86.189	1.271.936
	55,29%	2,35%	2,68%	2,90%	3,72%	3,34%	3,47%	3,70%	4,68%	5,31%	5,79%	6,78%	
Más de 6	243.125	6.577	6.945	7.711	9.078	9.824	10.051	10.233	11.807	12.819	13.925	14.763	356.858
	68,13%	1,84%	1,95%	2,16%	2,54%	2,75%	2,82%	2,87%	3,31%	3,59%	3,90%	4,14%	
Total	1.361.309	89.851	89.634	95.127	124.978	146.073	154.613	168.652	215.354	242.213	287.809	357.920	3.333.533
	40,84%	2,70%	2,69%	2,85%	3,75%	4,38%	4,64%	5,06%	6,46%	7,27%	8,63%	10,74%	

Fuente: Cámaras a partir de datos del DIRCE 2007